



NUWEN CO.,LTD  
Add:Unit 1,no.187,Xiyang road,Hetang Town Pengjiang ,  
District,Jiangmen City,Guangdong , Province,China..

✉ E-mail:nuwen.china.2020@gmail.com

📞 Mobile:+86-18680577977

💬 WeChat/Whats app:+86-18680577977



+86-18680577977 NUWEN CO.,LTD

- 1. 公司简介 Company Introduction .....2—15
- 2. 观光火车 Sightseeing train ..... 16—19
- 3. 转马 Carousel Rides ..... 20—21
- 4. 碰碰车 Bumper Car ..... 22
- 5. 飞椅 Flying Chair ..... 23—25
- 6. 景区类 Scenic Spot ..... 26—31
- 7. 轨道类 Rail Amusement Rides ..... 32—39
- 8. 自控类 Self Control Rides ..... 40—41
- 9. 观览车类 Ferris Wheel ..... 42—44
- 10. 家庭旋转类 Family Rotary Rides ..... 45—56
- 11. 刺激类 Thrilling Rides ..... 57—74
- 12. 整机类 Complete Amusement Rides ..... 75—78
- 13. 淘气堡 Indoor Playground ..... 79
- 14. 蹦床 Trampoline Park ..... 80
- 15. 充气 Inflatable Playground ..... 81

目录 »  
Content





公园设计效果图  
Effect Drawing of Park Design





## 公园设计效果图

Effect Drawing of Park Design



+86-18680577977



## 观光火车类 Sightseeing Train



**柴油40人无轨火车**  
**Large Diesel Trackless Train**

乘员(Capacity) : 40人  
 车头尺寸(Locomotive Size): 4\*1.6\*2.2 m  
 车厢尺寸(Cabin Size): 4\*1.8\*2.5m  
 功率(Power): 75kw  
 转弯半径(Turning radius) : 8m  
 最大速度 ( Highest Speed) : 25km/h  
 体积 ( Volume) : 40HQ(12m)



**电瓶40人无轨火车**  
**Battery Trackless Train**

乘员(Capacity) : 40人  
 车头尺寸(Locomotive Size): 4\*1.6\*2.2 m  
 车厢尺寸(Cabin Size): 4\*1.8\*2.5m  
 功率(Power): 12kw  
 电瓶 ( Battery) : 12块6V200A胶体电瓶 12pcs 6V 200A  
 转弯半径(Turning radius) : 8m  
 体积 ( Volume) : 40HQ(12m)



**中号电瓶观光火车**  
**Medium Battery Trackless Train**

乘员(Capacity) : 24人  
 车头尺寸(Locomotive Size): 3.3\*1.3\*2.2m  
 车厢尺寸(Cabin Size): 2.95\*1.34\*2.2m  
 功率(Power): 5kw  
 转弯半径(Turning radius) : 6m  
 电瓶 : 12块 6V 200A/12pcs 6V 200A  
 体积 ( Volume) : 40HQ(12m)



**24人柴油观光火车**  
**Diesel Trackless Train**

乘员(Capacity) : 24人  
 车头尺寸(Locomotive Size): 3.3\*1.3\*2.2m  
 车厢尺寸(Cabin Size): 2.95\*1.34\*2.2m  
 功率(Power): 15 kw  
 转弯半径(Turning radius) : 6m  
 最大速度 ( Highest Speed) : 25km/h  
 体积 ( Volume) : 40HQ(12m)

+86-18680577977



## 新型仿古无轨火车

乘员 (Capacity) : 16-20人  
 车头尺寸 (Locomotive Size) : 3\*1.05\*1.86m  
 车厢尺寸 (Cabin Size) : 1.62\*0.98\*1.97m  
 水煤车厢尺寸 (Coal Bucket Size) : 1.5\*1.05\*1.09m  
 功率 (Power) : 4kw  
 电瓶 (Battery) : 5块12V 150A胶体电瓶 5pcs 12V 150A  
 转弯半径 (Turning radius) : 3m  
 体积 (Volume) : 20GP (6m)



车型 Model	双排座 Double row seat	三排座 Three-row seat	四排座 Four-row seat
车身材质 Shell Material	金属铁壳 Iron		
外观尺寸 Size	3.2*1.54*1.98m	3.65*1.54*1.98m	4.7*1.54*1.98m
乘员 Capacity	5人 /passenger	8人 /passenger	11人 /passenger USD6600
重量 Weight	700KG	800KG	900KG
刹车 Brake	双回路液压制动器+刹车助力 Double circuit hydraulic brake +brake booster		



## 转马 Carousel



占地尺寸(Area Size): Ø10m\*8mH  
 电压(Voltage):380V  
 功率(Power):8KW  
 乘员(Capacity):30人/Passenger  
 体积(Volume):40HQ(12m)



占地尺寸(Area Size): Ø12m\*4mH  
 电压(Voltage):380V  
 功率(Power):11KW  
 乘员(Capacity):36人/Passenger  
 体积(Volume):40HQ(12m)



占地尺寸(Area Size): Ø9m\*5.2mH  
 电压(Voltage):380V  
 功率(Power):8KW  
 乘员(Capacity):24人/Passenger  
 体积(Volume):40HQ(12m)



占地尺寸(Area Size): Ø7m\*5.2mH (放海洋款)  
 电压(Voltage):380V  
 功率(Power): 4KW  
 乘员(Capacity):16人/Passenger  
 体积(Volume):20GP(6m)



占地尺寸(Area Size): Ø6m\*5.2mH  
 电压(Voltage):380V  
 功率(Power): 4KW  
 乘员(Capacity):12人/Passenger  
 体积(Volume):20GP(6m)



占地尺寸(Area Size): Ø1.5/3m\*2mH  
 电压(Voltage):220V  
 功率(Power): 300W/500W  
 乘员(Capacity):3/6人/Passenger  
 体积(Volume):5/15CBM

+86-18680577977

## 碰碰车 Bumper Car



## 地网碰碰车 Electric Bumper Car

设备尺寸(Size): 1.9\*1.15\*0.85m  
电压 (Voltage): 48V  
功率(Power): 230W  
乘员 (Capacity): 2person  
重量 (Weight): 230Kg

## 电瓶碰碰车 Battery Bumper Car

设备尺寸(Size): 1.9\*1.15\*0.85m  
电压 (Voltage): 24V  
功率(Power): 180W  
电瓶 (Battery): 2pcs 12V 80A  
乘员 (Capacity): 2person  
重量 (Weight): 200Kg



## 飞椅 Flying Chair

## 豪华飞椅 (Luxury Flying Chair)



静止直径 (Static Diameter): Ø9m  
设备高度 (Height): 8.5m  
运行高度 (Running Height): <2m  
电压(Voltage): 380V  
功率(Power): 10KW  
乘员(Capacity): 24人/Passenger  
体积(Volume): 40HQ(12m)





### 莲花飞椅 Lotus Flying Chair

占地尺寸(Area Size): Ø6m\*4mH  
电压(Voltage): 380V  
功率(Power): 3KW  
乘员(Capacity): 12人/Passenger  
体积(Volume): 15CBM



### 水果飞椅 Fruit Flying Chair

占地尺寸(Area Size): Ø9m\*5mH  
电压(Voltage): 380V  
功率(Power): 3KW  
乘员(Capacity): 16人/Passenger  
体积(Volume): 18CBM



### 长颈鹿飞椅 Giraffe flying chair

占地尺寸(Area Size): Ø6m\*4.5mH  
电压(Voltage): 380V  
功率(Power): 3KW  
乘员(Capacity): 12人/Passenger  
体积(Volume): 18CBM



## 景区类 Scenic Spot



## 彩虹滑道 Rainbow Slide

材质 Material	高密度聚乙烯 PE	滑道数量 Number of slides	2-5 条/pcs	坡度 Slope	9-16 度/degree	地面硬化 Ground hardening	10cm
单滑道 Single slide	2/2.2/2.4m (17/6/9 米/pcs)	滑道间距 Slide Distance	≥0.5m	滑道长度 Ramp length	100-300m	水泥沟槽 Cement trench	3.5m 宽/Width
双滑道 Double Slide	3.3/3.5/3.7m (11/14/15 米/pcs)	滑梯尺寸 Sliding pad size	81m	缓冲区 Buffer	15-20m	适用场所 Applicable place	景区、主题公园、游乐场、度假村、农庄、农庄 Scenic spots, theme parks, amusement parks, Pastoral complex, farms and etc.

## 网红单车 Non-electric Rotating Bike



乘员 ( Capacity ) : 1/2人(Passenger)  
尺寸(Size) : 7.6\*2.2\*6m/6.6\*2.16\*5.2m  
体积 ( Volume):20GP(6m)

## 网红秋千 Swing



设备尺寸 Equipment Size	气垫尺寸 Inflatable Mat Size	乘员 Capacity	体积 Volume
9*12*5.2m	7.5*12*0.6m	28人/passengers	5.8m
9*15*5.2m	7.5*15*0.6m	36人/passengers	5.8m
9*18*5.2m	7.5*18*0.6m	40人/passengers	5.8m

## 网红桥 Swing Bridge

设备尺寸(Equipment Size):22.4\*5.7\*4.5m  
气垫尺寸(Inflatable Mat Size):20\*10\*0.6m  
乘员(Capacity):20人/passengers  
体积(Volume):5.8m



## 蹦蹦云 Bounce Cloud



尺寸 Size	11.5*11.5*1.5m	19*12.5*1.35m	21*16.5*1.5m	33.5*25*2.2m
建议人数 Capacity	40人/passengers	75人/passengers	100人/passengers	160人/passengers
地基尺寸 Foundation size	60 厘米深 /60cmDepth 50 厘米宽 /50cmWidth			
主膜材质 Main Material	1.0mmPVDF			
材质优势 Advantage of Material	外膜具有耐磨、抗紫外线、自洁功能内膜气密性佳、内置固定单元防腐性强。The outer film has the functions of abrasion resistance, UV resistance and self-cleaning; the inner film has good air tightness and the built-in fixed unit has strong anti-corrosion;			
结构优势 Advantage of Structure	采用充气式内置单元气包弹跳游乐设备，可永久性固定地面之上，拆卸维修方便，安全系数高。Adopt inflatable built-in unit air bag bounce amusement equipment, which can be permanently fixed on the ground, convenient for disassemble and maintenance, and high safety factor.			
配置 Configuration	含风机系统、内外膜材、自动化系统、风路系统、电路系统。Including fan system, inner and outer membrane materials, automation system, air duct system, circuit system.			

## 玻璃水滑 Glass water slide



### 一、钢材 Steel

立柱 Upright	φ165x3.0mm	热镀锌圆管 Hot-dip galvanized round pipe
主横梁 Main beam	80x160x3.0mm	热镀锌方钢 Hot-dip galvanized square pipe
纵梁 Vertical beam	50x100x3.0mm	热镀锌方钢 Hot-dip galvanized square pipe
次横梁 Secondary beam	50x100x3.0mm	热镀锌方钢 Hot-dip galvanized square pipe
预埋螺栓 Embedded bolts	φ16x3.0mm	螺纹钢 Rebar
栏杆 Fence	40x60x2.0mm	热镀锌方钢 Hot-dip galvanized square pipe
扶手 Armrest	φ60x2.0mm	热镀锌圆管 Hot-dip galvanized round pipe

### 二、玻璃材质 Glass Material

底玻 Bottom Glass	水滑道专用玻璃 Special Glass For Water Slide	60+0.76+6 6+0.76+6	三层钢化夹胶玻 璃（颜色自选） Three-layer tempered laminated glass(colors customized)
侧玻 Side Glass	水滑道专用玻璃 Special Glass For Water Slide	8+0376+8	双层钢化夹胶玻 璃（颜色自选） Double-layer tempered laminated glass(colors customized)

体能乐园 Fitness paradise



玻璃吊桥



步步惊心



高空自行车



玻璃栈道



高空秋千



天空之境





## 轨道类 Rail Amusement Rides



### 家庭过山车 Family Roller Coaster

乘员 (Capacity): 16人/Passengers  
轨道长度 (Track Length): 290m  
运行高度 (Running Height): 11m  
占地面积 (Area Size): 47\*30m  
功率 (Power): 93KW



### 滑行龙

#### Dragon Roller Coaster

占地尺寸 (Area Size): 24\*12m 轨道高度 (Track Height): 2.5m  
电压 (Voltage): 380V 功率 (Power): 5KW  
乘员 (Capacity): 18人/Passenger 体积 (Volume): 40HQ(12m)



### 青虫过山车

#### Worm Roller Coaster

占地尺寸 (Area Size): 24\*12m  
轨道高度 (Track Height): 2.5m  
电压 (Voltage): 380V  
功率 (Power): 5KW  
乘员 (Capacity): 18人/Passenger  
体积 (Volume): 40HQ(12m)



+86-18680577977



## 企鹅滑车

### Penguin Spinning Car

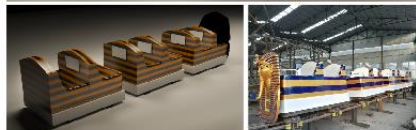


占地尺寸(Area Size): 22\*10m  
 轨道高度 (Track Height): 2m  
 电压(Voltage): 380V  
 功率(Power): 30KW  
 乘员(Capacity): 16人/Passenger  
 体积(Volume): 40HQ(12m)



## 法老过山车 Pharaoh Roller Coaster

占地尺寸(Area Size): 24\*12m  
 轨道高度 (Track Height): 2.5m  
 电压(Voltage): 380V  
 功率(Power): 5KW  
 乘员(Capacity): 18人/Passenger  
 体积(Volume): 40HQ(12m)



## 迷你穿梭 Mini Shuttle

占地尺寸(Area Size): 16\*10m  
 轨道长度 (Track Length): 72m  
 轨道高度 (Track Height): 2m  
 电压(Voltage): 380V  
 功率(Power): 8KW  
 乘员(Capacity): 20人/Passenger



## 太空穿梭 Space shuttle

占地尺寸 (Area Size) : 8\*16m  
 电压 (Voltage) : 380V  
 功率 (Power) : 7.5KW  
 座舱数量 (Cabin ) 10车/Cars  
 乘员(Capacity): 20人/Passenger  
 体积 (Volume) : 20GP(6.8m)



+86-18680577977



乘员/Capacity	17人/passenger(车头1人,车厢4人*4节) /locomotive: 1passenger;cabin:4passengers*4pcs
限制坡度/Limitslope	0.1%
运行速度/Running speed	≤ 6km/h
转弯半径/Turning radius	≥ 7m
续航里程/Running Mileage	60km
紧急制动距离/Emergency Braking Distance	额定速度时(平直道上) ≤ 0.5m
机车外形/Locomotive shape	仿古蒸汽机车
车体/Car Frame	Q235型材焊接+钣金+玻璃钢+软包座椅
车头尺寸/Locomotive Size(mm)	1760*530*650
车厢尺寸/Cabin Size (mm)	1050*530*650
整车外形尺寸/Overall Vehicle Size (mm)	1950*530*510

## 海洋火车 Ocean Train

轨道尺寸 (Track Size): 10m Diameter  
电压 (Voltage): 220V  
功率(Power): 2KW  
乘员 (Capacity): 16人/Passenger  
轨道尺寸、形状、乘员均可定制  
Track size, track shape, capacity can be customized.



## 圣诞火车 Christmas Train

轨道尺寸 (Track Size): 14\*6m  
电压 (Voltage): 220V  
功率(Power): 2KW  
乘员 (Capacity): 16人/Passenger  
轨道尺寸、形状、乘员均可定制  
Track size, track shape, capacity can be customized.

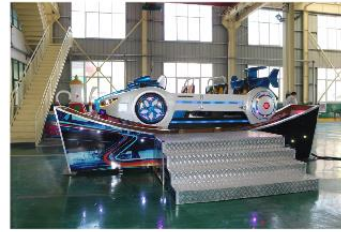


## 大象火车 Elephant Train

轨道尺寸 (Track Size): 10m Diameter  
电压 (Voltage): 220V  
功率(Power): 2KW  
乘员 (Capacity): 16人/Passenger  
轨道尺寸、形状、乘员均可定制  
Track size, track shape, capacity can be customized.



**飘车 Flying Car**



占地尺寸(Area Size): 8\*6m  
 轨道长度 (Track Length): 6m  
 电压(Voltage): 380V  
 功率(Power): 5KW  
 乘员(Capacity): 8-12人/Passenger  
 体积 (Volume): 20GP(6m)



占地尺寸(Area Size): 8\*6m  
 轨道长度 (Track Length): 6m  
 电压(Voltage): 380V  
 功率(Power): 6.5KW  
 乘员(Capacity): 15人/Passenger  
 体积 (Volume): 20GP(6m)



占地尺寸 (Area Size): 16\*6m  
 高度(Height): 2.2m  
 电压: 380V  
 功率(Power): 6.5KW  
 乘员(Capacity): 15人/Passenger

## 自控类 Self Control Rides



### 自控飞机 Self Control Plane

占地尺寸(Area Size): Ø11m\*6.5mH  
电压(Voltage):380V  
功率(Power):12KW  
乘员(Capacity):16人/Passenger  
体积(Volume): 40HQ(12m)



### 自控蜜蜂 Self Control Bee Ride

占地尺寸(Area Size): Ø11m\*6.5mH  
电压(Voltage):380V  
功率(Power):12KW  
乘员(Capacity):16人/Passenger  
体积(Volume): 40HQ(12m)

### 自控鲨鱼 Self Control Shark

占地尺寸(Area Size): Ø11m\*6.5mH  
电压(Voltage):380V  
功率(Power):12KW  
乘员(Capacity):16人/Passenger  
体积(Volume): 40HQ(12m)



### 蜜蜂脚踏车 Self Control Bee Bicycle

占地尺寸 (Area Size) : Ø6.5m  
高度 (Height):3.5m  
电压 (Voltage):380V  
功率 (Power):7.5KW  
乘员 (Capacity):12人/passenger

### 自控唐老鸭 Self Control Donald Duck

占地尺寸(Area Size): Ø7m\*4.2mH  
电压(Voltage):380V  
功率(Power):12KW  
乘员(Capacity):12人/Passenger  
体积(Volume): 40HQ(12m)





观览车类  
Ferris Wheel



大型摩天轮  
Large Ferris Wheel



高度 Height	座舱 Cabin	乘员 Capacity	占地 Area Size	回转直径 Turning Diameter	额定功率 Power	驱动功率 Driving Power	电压 Voltage	体积 Volume
20m	12pcs	48 Passenger	17*14m	17.98m	18kw	6kw	380V	3*40HQ
30m	18pcs	72 Passenger	20*18m	25.6m	20kw	6kw	380V	4*40HQ+20GP
42m	24pcs	96 Passenger	26*23m	38.4m	25kw	16kw	380V	8*40HQ
46m	26pcs	104 Passenger	29*24m	41m	25kw	16kw	380V	8*40HQ
50m	32pcs	128 Passenger	35*32m	44.8m	60kw	17.6kw	380V	11*40HQ
65m	36pcs	216 Passenger	38*32m	59.85m	100kw	26.4kw	380V	18*40HQ

双面观览车  
Double Side Ferris Wheel



占地尺寸(Area Size): 8\*8m  
高度(Height): 7m  
电压(Voltage): 380V  
功率(Power): 9/11KW  
乘员(Capacity):  
20/24人/Passenger  
体积(Volume): 40HQ(12m)





**儿童观览车  
Kids Ferris Wheel**

占地尺寸(Area Size): 6\*4m  
 高度(Height): 6.5m  
 电压(Voltage): 380V  
 功率(Power): 5KW  
 乘员(Capacity): 10/12人/Passenger  
 体积(Volume): 20GP(12m)



**家庭旋转类 Family Rotary Rides**



**咖啡杯  
Coffee Cup Rides**

占地尺寸(Area Size): Ø7/10m  
 设备高度(Height): 3m  
 电压(Voltage): 380V  
 功率(Power): 4/11KW  
 乘员(Capacity): 24/36人/Passenger  
 体积(Volume): 20GP(6m)





飞鼠大营救  
Flying Squirrel Rescue



占地尺寸(Area Size): 13m  
电压(Voltage): 380V  
功率(Power): 9KW  
乘员(Capacity): 32人/Passenger  
体积 (Volume): 1\*40HQ+20GP



沙漠历险记  
Desert Adventures



占地尺寸(Area Size): 14\*8\*4.2m  
电压(Voltage): 380V  
功率(Power): 9KW  
乘员(Capacity): 24人/Passenger  
体积 (Volume): 40HQ(12M)



+86-18680577977

弹跳蜜蜂 Bounce Bee



占地尺寸(Area Size): Ø8m  
 设备高度(Height): 4.5m  
 电压(Voltage): 380V  
 功率(Power): 12KW  
 乘员(Capacity):  
 12/16人/Passenger  
 体积(Volume): 40HQ(12m)

袋鼠跳 Jumping Kangaroo



占地尺寸(Area Size): Ø8m  
 设备高度(Height): 4.5m  
 电压(Voltage): 380V  
 功率(Power): 12KW  
 乘员(Capacity): 12/16人/Passenger  
 体积(Volume): 40HQ(12m)

桑巴球 Samba Balloon



占地尺寸(Area Size): Ø10m  
 设备高度(Height): 5.5m  
 电压(Voltage): 380V  
 功率(Power): 12KW  
 乘员(Capacity): 24人/Passenger  
 体积(Volume): 40HQ(12m)



逍遥水母 Happy Jelly Fish



占地尺寸(Area Size): Ø10m  
 设备高度(Height): 5.5m  
 电压(Voltage): 380V  
 功率(Power): 12KW  
 乘员(Capacity): 24人/Passenger  
 体积(Volume): 40HQ(12m)



## 狂车飞舞 Jumping Car



占地尺寸(Area Size): Ø8m  
设备高度(Height): 3.2m  
电压(Voltage): 380V  
功率(Power): 12KW  
乘员(Capacity): 24人/Passenger  
体积(Volume): 20GP(6m)

## 机械飞机 Mechanical Plane

占地尺寸(Area Size): Ø5m  
设备高度(Height): 2.5m  
电压(Voltage): 220V  
功率(Power): 3KW  
乘员(Capacity): 8人/Passenger



+86-18680577977



### 摩托竞赛 Motor Racing Game

占地尺寸(Area Size): Ø7m  
 设备高度(Height): 2m  
 电压(Voltage): 220V  
 功率(Power): 3KW  
 乘员(Capacity): 6人/Passenger  
 体积(Volume): 15CBM



### 瓢虫乐园 Ladybug Ride

占地尺寸(Area Size): Ø7m  
 设备高度(Height): 2.7m  
 电压(Voltage): 220V  
 功率(Power): 3KW  
 乘员(Capacity): 16人/Passenger  
 体积(Volume): 20CBM



### 大章鱼 Octopus Rides

占地尺寸(Area Size): Ø15\*6mH  
 电压(Voltage): 380V  
 功率(Power): 18KW  
 乘员(Capacity): 40人/Passenger  
 体积(Volume): 40HQ(12m)



+86-18680577977



## 双人飞天 Double Flying Chair



占地尺寸(Area Size):  $\phi 10/11/13\text{m}$   
设备高度(Height): 3.5m  
回转直径 (Turning Diameter): 9m  
电压(Voltage): 380V  
功率(Power): 9KW  
乘员(Capacity): 12/18/24人/Passenger  
体积(Volume): 40HQ(12m)

## 刺激类 Thrilling Rides



### 空中射击 Aerial Shot

占地尺寸(Area Size):  $\phi 12\text{m}$   
设备高度(Height): 5.3m  
电压(Voltage): 380V  
功率(Power): 18KW  
乘员(Capacity): 16人/Passenger  
体积(Volume): 40HQ(12m)



### 摩天环车 Ferris Ring Car

占地尺寸(Area Size):  $14*7\text{m}$   
设备高度(Height): 10m  
电压(Voltage): 380V  
功率(Power): 11KW  
乘员(Capacity): 12人/Passenger  
体积(Volume): 40HQ(12m)



+86-18680577977



排排坐  
Miami Rides



占地尺寸(Area Size): 11\*4m  
 电压(Voltage): 380V  
 功率(Power): 15KW  
 乘员(Capacity): 16人/Passenger  
 体积(Volume): 40HQ(12m)



疯狂巴士  
Crazy Bus



占地尺寸(Area Size): 8\*5m  
 静止高度(Static Height): 3m  
 运行高度(Running Height): 4m  
 乘员(Capacity): 24人  
 电压(Voltage): 380V  
 功率(Power): 24kw

+86-18680577977

星际探险 Crazy Dance



占地尺寸(Area Size): Ø11m  
 设备高度 (Height): 3.8m  
 电压(Voltage): 380V  
 功率(Power): 10KW  
 乘员(Capacity): 18人/Passenger  
 体积(Volume): 40HQ(12m)



霹雳转盘 Break Dance



占地尺寸(Area Size): Ø11m  
 设备高度 (Height): 3.8m  
 电压(Voltage): 380V  
 功率(Power): 15KW  
 乘员(Capacity): 18人/Passenger  
 体积(Volume): 40HQ(12m)



飞天转盘 Flying Wheel



占地尺寸(Area Size): Ø11m  
 设备高度 (Height): 3m  
 电压(Voltage): 380V  
 功率(Power): 11KW  
 乘员(Capacity): 36人/Passenger  
 体积(Volume): 40HQ(12m)

**摆锤 Pendulum**



**大摆锤  
Large Pendulum**

占地尺寸(Area Size): 13\*10m  
 设备高度 (Height): 9.5m  
 电压(Voltage): 380V  
 功率(Power): 19/36KW  
 乘员(Capacity): 24人/Passenger  
 体积(Volume): 40HQ(12m)

**中号摆锤  
(Medium Size Pendulum)**

占地尺寸(Area Size): 7\*7m  
 高度(Height): 6m  
 功率(Power): 16KW  
 电压 (Voltage): 380V  
 乘员 (Capacity): 12 Seats



**迷你摆锤 Mini Pendulum**



占地尺寸(Area Size): 6\*5m  
 设备高度 (Height): 4.5m  
 电压(Voltage): 380V  
 功率(Power): 10KW  
 乘员(Capacity): 6人/Passenger  
 体积(Volume): 17CBM





**大海盗船**  
**Large Pirate Ship**

占地尺寸(Area Size): 12\*8m  
 设备高度 (Height): 8m  
 电压(Voltage): 380V  
 功率(Power): 13KW  
 乘员(Capacity): 24人/Passenger  
 体积(Volume): 40HQ(12m)



**迷你海盗船 Mini Pirate Ship**



占地尺寸(Area Size): 6\*5m  
 设备高度 (Height): 3m  
 电压(Voltage): 380V  
 功率(Power): 4KW  
 乘员(Capacity): 8-12人/Passenger  
 体积(Volume): 20GP(6m)

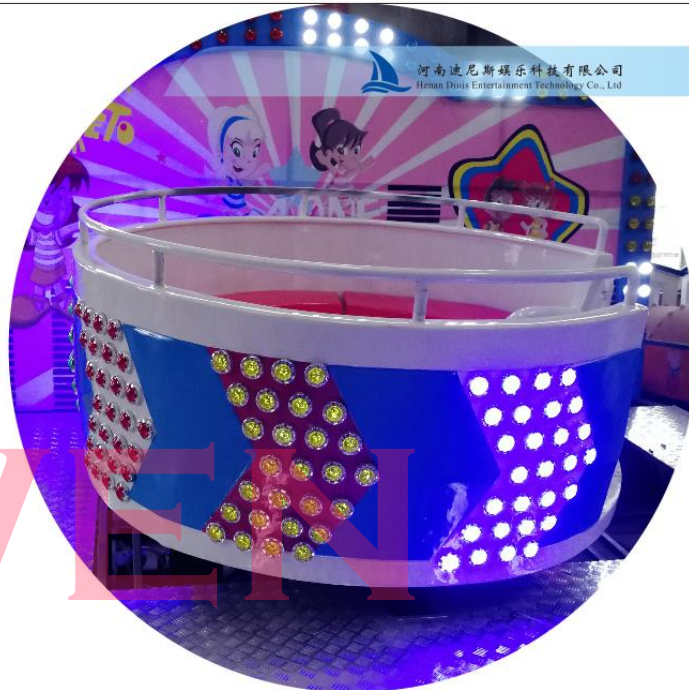


迪斯科 Disco Tagada



占地尺寸(Area Size): 12\*8m  
 转盘直径 (Wheel Diameter): 5m  
 设备高度 (Height): 3m  
 电压(Voltage): 380V  
 功率(Power): 30KW  
 乘员(Capacity): 32A/Passenger  
 体积(Volume): 40HQ(12m)

河南迪尼斯娱乐科技有限公司  
 Henan Dinis Entertainment Technology Co., Ltd



迷你迪斯科  
 Mini Disco Tagada

占地(Area Size) : 6\*5\*4m  
 转盘直径(Wheel Diameter):2.2m  
 电压(Voltage) : 380V  
 功率 (Power) : 12KW  
 乘员(Capacity) : 8人  
 体积 (Volume) : 20GP



+86-18680577977



### 神舟飞碟 Flying Disk' O Ride

占地尺寸(Area Size): 25\*11m  
设备高度(Height): 8m  
电压(Voltage): 380V  
功率(Power): 25KW  
乘员(Capacity): 24人/Passenger  
体积(Volume): 40HQ(12m)



### 冲浪者 Surf's UP



占地尺寸(Area Size): 26\*10m  
设备高度 (Height): 3.4m  
轨道宽 (Track Width): 1.1m  
滑板尺寸 (Skateboard Size): 7\*2m  
电压(Voltage): 380V  
功率(Power): 16KW  
乘员(Capacity): 20人/Passenger



+86-18680577977



## 弹跳机 Jumping Machine



占地尺寸(Area Size): 15m  
 电压(Voltage): 380V  
 功率(Power): 90KW  
 乘员(Capacity): 36人/Passenger  
 体积 (Volume): 1\*40HQ



## 能量风暴 Energy Storm

占地尺寸(Area Size): Ø14m  
 设备高度(Height): 5.5m  
 电压(Voltage): 380V  
 功率(Power): 15KW  
 乘员(Capacity): 24人/Passenger  
 体积(Volume): 40HQ(12m)



+86-18680577977



## 高空揽月 Top Spin Ride



占地尺寸(Area Size): 10\*10m  
设备高度(Height): 6m  
电压(Voltage): 380V  
功率(Power): 20KW  
乘员(Capacity): 20人/Passenger  
体积(Volume): 40HQ(12m)



## 极速风车 Space Roller

占地尺寸(Area Size): 20\*20m  
电压(Voltage): 380V  
乘员(Capacity): 30人/Passenger  
设备高度(Height): 8.5m  
功率(Power): 49KW  
体积(Volume): 40HQ+20GP(12m)



+86-18680577977



## 青蛙跳 Jumping Frog



占地(Area Size) : 6\*5\*7m  
 电压(Voltage) : 380V  
 功率 (Power) : 10KW  
 乘员(Capacity) : 6人  
 体积 (Volume) : 20G<sup>3</sup>

## 整机类 Complete Rides

### 卡丁车 Go Kart

乘员 Capacity	尺寸 1.95*1.45*0.97m	承重 Loading Weight	发动机排量 Displacement	发动机马力 horsepower	重量 Weight	燃油类型 FuelType
1passenger	1.95*1.45*0.97m	200kg	200cc	6.5p	145kg	汽油 Gasoline
2passenger	2.16*1.58*0.97m	200kg	270cc	9p	165kg	汽油 Gasoline



+86-18680577977



## 蹦极 Bungee Trampoline

乘员 Capacity	占地尺寸 Area Size	高度 Height	功率 Power	电压 Voltage	体积 Volume
1Passenger	2*2m	4m	500w	220V	2CBM
2Passenger	9*3m	6m	1kw	220V	4CBM
4Passenger	9*9m	6.5m	2kw	220V	6CBM



## 斗牛机 Mechanical Bull

占地尺寸(Area Size): Ø5m  
电压(Voltage): 220V  
功率(Power): 2KW  
乘员(Capacity): 1人/Passenger  
体积 (Volume): 5CBM



## 太空环 Human Gyroscope

占地尺寸(Area Size): 4\*4m  
电压(Voltage): 220/380V  
功率(Power): 3KW  
乘员(Capacity): 1/2/4/6人/Passenger  
体积 (Volume): 20GP(6m)



+86-18680577977



### 机器人 Walking Robot

设备尺寸(Equipment Size): 1.4\*1.4\*1.6m  
 电压(Voltage): 24V  
 功率(Power): 180W  
 乘员(Capacity): 1人/Passenger  
 体积 (Volume): 5CBM



### 挖掘机 Excavator

占地尺寸 (Area Size) : 20m2/台 (Set)  
 电压 (Voltage) : 24V  
 功率 (Power) : 300W  
 乘员(Capacity): 2人/Passenger  
 体积 (Volume): 5CBM



### 乐吧车 Leswing Car

占地尺寸 (Area Size) : 0.6m  
 设备尺寸 (Equipment Size) : 1.95\*0.9\*1.9m  
 电压 (Voltage) : 220V  
 功率 (Power) : 1.5KW  
 乘员(Capacity): 1人/Passenger  
 体积 (Volume): 2CBM



### 淘气堡 Indoor Playground



■ 15x6m



■ 18x12m



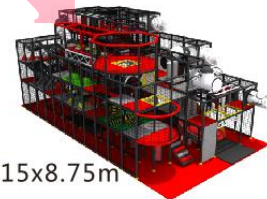
■ 15x10m



■ 10x5m



■ 16x10m



■ 15x8.75m



■ 18x17m



■ 23x21m

蹦床 Trampoline Park



■ 13x9.5m



■ 14.3x12m



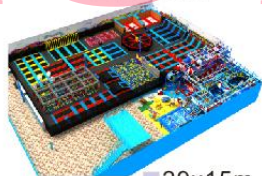
■ 25x20m



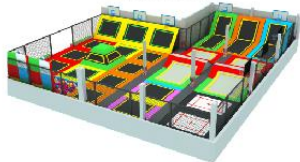
■ 29x15m



■ 38x20m



■ 29x15m



充气 Inflatible Playground

