



NUWEN
NUWEN CO.,LTD

NUWEN
NUWEN

NUWEN CO.,LTD

Add:Unit 1,no.187,Xiayang road, Hetang Town ,Pengjiang District,Jiangmen City ,Guangdong Province , China.

广东瑟维斯照明有限公司，江门市江海区龙溪路74号1栋-5F

Guangdong Service Lighting Co., Ltd., Building 1, 5Floor - No. 74, Longxi Road, Jianghai District, Jiangmen City, Guangdong-China

E-mail: nuwen.china.2020@gmail.com

Mobile: +86-18680577977

WeChat/Whats app: +86-18680577977

186-18680577977



2025
COLLECTION

Nordic style rubberwood series
 北欧风格橡胶木系列

The Nordic style is simple and practical, reflecting respect for tradition, appreciation of natural materials, restraint in form and decoration, and striving for unity in form and function. Concise, direct, functional, and close to nature, a peaceful Nordic style is not a seductive and flashy design.



+86-18680577977

Our professional design team provides you with specialized, personalized, and diverse functional classroom designs



+86-18680577



ROLE PLAY ACTIVITY ROOM

The cabinet has a distinct theme. Diversify and modernize the real lives of young children. Promoted the creation of stories and social interaction for young children, allowing them to simulate real life and develop their social skills through various scenarios and character performances.



+86-18680577977

DOLL HOMESCHOOLCOLOR PLAY ROOM
娃娃家角色扮演室

AWEN[®]
AUWEN



布娃娃换洗台
TN-001
产品规格(Size):
L70×W30×H105cm
材质(Material): 橡胶木
形式(Packing): 拆装式(CKD)

娃娃家床
TN-002
产品规格(Size):
L54×W35×H32cm
材质(Material): 橡胶木
形式(Packing): 拆装式(CKD)

喂饭椅
TN-003
产品规格(Size):
L35×W35×H60cm
材质(Material): 橡胶木
形式(Packing): 拆装式(CKD)



小化妆台
TN-004
产品规格(Size):
L51×W38×H93cm
材质(Material): 橡胶木
形式(Packing): 拆装式(CKD)



娃娃家小拖车
TN-006
产品规格(Size):
L40×W34×H35cm
材质(Material): 橡胶木
形式(Packing): 拆装式(CKD)



娃娃家-衣柜
TN-007
产品规格(Size):
L60×W36×H100cm
材质(Material): 橡胶木
形式(Packing): 拆装式(CKD)



娃娃家-熨衣架
TN-008
产品规格(Size):
L70×W30×H60cm
材质(Material): 橡胶木
形式(Packing): 拆装式(CKD)



ROLE PLAY ACTIVITY ROOM
角色扮演活动室



贩卖车A
TN-009
产品规格(Size):
L90×W30×H127.4cm
材质(Material): 橡胶木
形式(Packing): 拆装式(CKD)

贩卖车B
TN-010
产品规格(Size):
L89×38.4×126.7cm
材质(Material): 橡胶木
形式(Packing): 拆装式(CKD)

贩卖车C
TN-011
产品规格(Size):
L92×35×124cm
材质(Material): 橡胶木
形式(Packing): 拆装式(CKD)



贩卖柜A
TN-012
产品规格(Size):
L90×30×135cm
材质(Material): 橡胶木
形式(Packing): 拆装式(CKD)



贩卖柜B
TN-013
产品规格(Size):
L90×30×138cm
材质(Material): 橡胶木
形式(Packing): 拆装式(CKD)



贩卖柜C
TN-014
产品规格(Size):
L90×30×138cm
材质(Material): 橡胶木
形式(Packing): 拆装式(CKD)

ROLE PLAY ACTIVITY ROOM

角色扮演活动室



04 北欧风格橡胶木系列 NORDIC STYLE RUBBERWOOD SERIES

NORDIC STYLE RUBBERWOOD SERIES - 北欧风格橡胶木系列



模拟冰箱
TN-015
产品规格(Size):
L45×W30×H100cm
材质(Material): 橡胶木
形式(Packing): 拆装式(CKD)



模拟橱柜
TN-016
产品规格(Size):
L70×W35×H101cm
材质(Material): 橡胶木
形式(Packing): 拆装式(CKD)



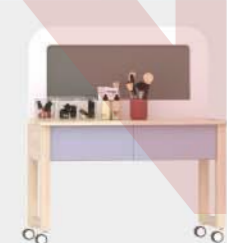
模拟双门洗衣机
TN-017
产品规格(Size):
L40×W30×H78cm
材质(Material): 橡胶木
形式(Packing): 拆装式(CKD)



推车
TN-020
产品规格(Size):
L44.5×W35.5×H35cm
材质(Material): 橡胶木
形式(Packing): 拆装式(CKD)



衣服挂架车
TN-022
产品规格(Size):
L120×W40×H130cm
材质(Material): 橡胶木
形式(Packing): 拆装式(CKD)



长化妆台
TN-023
产品规格(Size):
L80×W35×H92cm
材质(Material): 橡胶木
形式(Packing): 拆装式(CKD)



模拟灶台
TN-018
产品规格(Size):
L70×W35×H101cm
材质(Material): 橡胶木
形式(Packing): 拆装式(CKD)



置物架
TN-019
产品规格(Size):
L31.7×W25×H62cm
材质(Material): 橡胶木
形式(Packing): 拆装式(CKD)



角色扮演洗菜池
TN-021
产品规格(Size):
L70×W35×H101cm
材质(Material): 橡胶木
形式(Packing): 拆装式(CKD)



旅游巴士黄色
TN-030
产品规格(Size):
L219×W120×H115cm
材质(Material): 主体橡木多层板
形式(Packing): 拆装式(CKD)



旅游巴士浅蓝色A
TN-031
产品规格(Size):
L219×W120×H115cm
材质(Material): 主体橡木多层板
形式(Packing): 拆装式(CKD)



旅游巴士浅蓝色B
TN-032
产品规格(Size):
L219×W120×H115cm
材质(Material): 主体橡木多层板
形式(Packing): 拆装式(CKD)

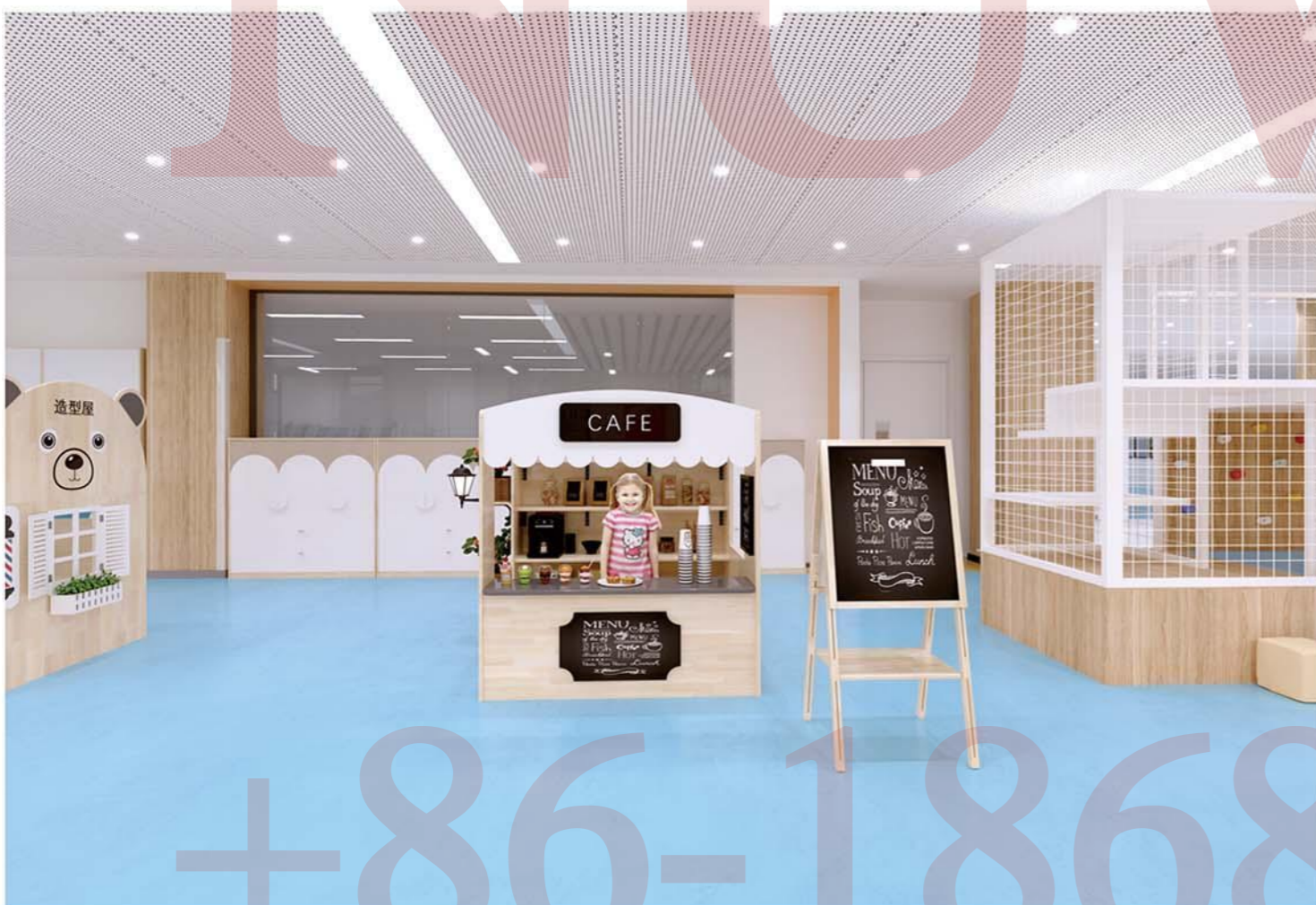
ROLE PLAY ACTIVITY ROOM

角色扮演活动室

Role play for children of different ages has different characteristics and levels. They creatively imitate and reproduce the scenes and things they observe in daily life. Through role-playing in games, using imagination to creatively reflect personal life experiences to promote children's personality and social development.



大型贩卖车
TN-025
产品规格(Size):
L240×W140×H160cm
材质(Material): 橡胶木
形式(Packing): 拆装式(CKD)



角色扮演咖啡屋
TN-026
产品规格(Size):
L140×W130×H160cm
材质(Material): 橡胶木
形式(Packing): 拆装式(CKD)

+86-18688057797



造型屋
TN-024
产品规格(Size):
L200×W120×H170cm
材质(Material): 橡胶木
形式(Packing): 拆装式(CKD)



造型屋-2
TN-033
产品规格(Size):
L200×W120×H170cm
材质(Material): 橡胶木
形式(Packing): 拆装式(CKD)



角色扮演私密小屋
TN-034
产品规格(Size):
L150×W1160×H170cm
材质(Material): 橡胶木
形式(Packing): 拆装式(CKD)



更衣柜
TN-035
产品规格(Size):
L120×W112×H137cm
材质(Material): 橡胶木
形式(Packing): 拆装式(CKD)



角色扮演小舞台
TN-036
产品规格(Size):
L123.6×W119×H140cm
材质(Material): 橡胶木
形式(Packing): 拆装式(CKD)



角色扮演多功能主题柜
TN-037
产品规格(Size):
L100×W30×H145.5cm
材质(Material): 橡胶木
形式(Packing): 拆装式(CKD)



水果店组合柜
TN-038
产品规格(Size):
水果箱: 40×30×26cm
贩卖车: 70×30×120cm
水果摊: 73.6×70×120cm
材质(Material): 橡胶木
形式(Packing): 拆装式(CKD)



角色扮演邮局主题板
TN-039
产品规格(Size):
L70×W30×H120cm
材质(Material): 橡胶木
形式(Packing): 拆装式(CKD)



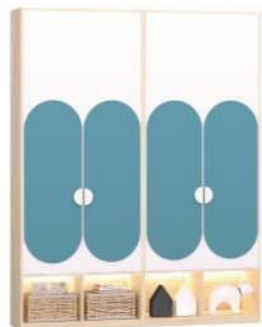
工具收纳桌
TN-040
产品规格(Size):
L51.8×W40×H83.5cm
材质(Material): 橡胶木
形式(Packing): 拆装式(CKD)



组合衣柜
TN-041
产品规格(Size):
L80×W35×H240cm(单组)
材质(Material):橡胶木
形式(Packing):拆装式(CKD)



组合衣柜B
TN-042
产品规格(Size):
L40×W35×H140cm(单组)
材质(Material):橡胶木
形式(Packing):拆装式(CKD)



组合衣柜C
TN-043
产品规格(Size):
L90×W40×H230cm(单组)
材质(Material):橡胶木
形式(Packing):拆装式(CKD)



角色扮演医院主题屋
TN-047
产品规格(Size):
L120×W136×H137cm
材质(Material):橡木拼板 多层板三胶
形式(Packing):拆装式(CKD)



水果店主题屋
TN-048
产品规格(Size):
L120×W136×H137cm
材质(Material):橡木拼板 多层板三胶
形式(Packing):拆装式(CKD)



银行主题屋
TN-049
产品规格(Size):
L120×W136×H137cm
材质(Material):橡木拼板 多层板三胶
形式(Packing):拆装式(CKD)



角色扮演中岛衣柜C
TN-044
产品规格(Size):
L120×W40×H130cm
材质(Material):橡胶木
形式(Packing):拆装式(CKD)



角色扮演中岛衣柜
TN-045
产品规格(Size):
L100×W35×H147cm
材质(Material):橡胶木
形式(Packing):拆装式(CKD)



角色扮演衣柜
TN-046
产品规格(Size):
L75×W37.5×H110cm
材质(Material):橡胶木
形式(Packing):拆装式(CKD)



中国邮政
TN-050
产品规格(Size):
L150×W150×H180cm
材质(Material):密度板烤漆
形式(Packing):拆装式(CKD)



消防局
TN-051
产品规格(Size):
L150×W150×H180cm
材质(Material):密度板烤漆
形式(Packing):拆装式(CKD)



书店
TN-052
产品规格(Size):
L160×W160×H180cm
材质(Material):密度板烤漆
形式(Packing):拆装式(CKD)



角色扮演中岛衣柜B
产品规格(Size):
L100×W40×H127cm
材质(Material):橡胶木
形式(Packing):拆装式(CKD)



全身镜
产品规格(Size):
L43×W40×H120cm
材质(Material):橡胶木
形式(Packing):拆装式(CKD)



角色扮演交通指示牌
产品规格(Size):
底座直径30CM
总高:88CM指示牌直径30cm
材质(Material):橡木多层板
形式(Packing):拆装式(CKD)



警察局
TN-053
产品规格(Size):
L150×W150×H180cm
材质(Material):密度板烤漆
形式(Packing):拆装式(CKD)



加油站
TN-054
产品规格(Size):
L150×W150×H180cm
材质(Material):密度板烤漆
形式(Packing):拆装式(CKD)



角色扮演邮箱
TN-055
产品规格(Size):
L40×W45×H131cm
材质(Material):橡胶木
形式(Packing):拆装式(CKD)

Science room

科学室



The integrated environment layout of display, operation, and storage not only provides a space for children to explore technology and science, but also eliminates the clutter of materials and fully utilizes the space of each cabinet. Endless scientific games allow children to explore more diverse topics and learn more independently.

04 北欧风格橡胶木系列
NORDIC STYLE RUBBERWOOD SERIES



NORDIC STYLE RUBBERWOOD SERIES - 北欧风格橡胶木系列

+86-18680577977



① 白色LED光影观察桌
TN-056
产品规格(Size):
L80×W80×H52cm
材质(Material): 橡胶木
形式(Packing): 拆装式(CKD)



② 小动物科学观察桌
TN-057
产品规格(Size):
L80×W80×H52cm
材质(Material): 橡胶木
形式(Packing): 拆装式(CKD)



③ 三面银镜观察板
TN-059
产品规格(Size):
L80×W70×H100cm
(单片规格: 60×5×80cm)
材质(Material): 松木框架
3mm有机玻璃镜片贴纸
形式(Packing): 拆装式(CKD)



④ 动物标本观察柜
TN-060
产品规格(Size):
L93×W30×H80cm
材质(Material): 橡胶木
形式(Packing): 拆装式(CKD)



⑤ 火箭造型柜
TN-061
产品规格(Size):
L84×W84×H120cm
材质(Material): 橡胶木
形式(Packing): 拆装式(CKD)



⑥ 银镜桌面科学桌
TN-058
产品规格(Size):
L80×W80×H52cm
材质(Material): 橡胶木
形式(Packing): 拆装式(CKD)

⑦ 科学定制储物高柜
TN-062
产品规格(Size):
L530×W50×H260cm
材质(Material): 橡胶木
形式(Packing): 拆装式(CKD)



Science room 科学室

专业的设计团队为您提供专业化、个性化、多样化的功能教室设计



04 北欧风格橡胶木系列 NORDIC STYLE RUBBERWOOD SERIES

NORDIC STYLE RUBBERWOOD SERIES - 北欧风格橡胶木系列



📍 植物根茎观察柜
TN-063
产品规格(Size):
L110×W30×H80cm
材质(Material): PE板+亚克力
形式(Packing): 拆装式(CKD)



📍 多肉植物观察架
TN-064
产品规格(Size):
120×20×128.5cm
材质(Material): 橡胶木
形式(Packing): 拆装式(CKD)



📍 光影感知观察
TN-065
产品规格(Size):
L103×W45×H170cm
材质(Material): 橡胶木
形式(Packing): 拆装式(CKD)



📍 科学实验桌
TN-066
产品规格(Size):
L120×W60×H52cm
材质(Material): 桌面18mm密度板烤漆
框架实木烤漆
形式(Packing): 拆装式(CKD)



📍 科学实验拼桌
TN-067
产品规格(Size):
L130×W130×H49cm, 对边130cm
材质(Material): 桌面18mm密度板烤漆
框架实木烤漆
形式(Packing): 拆装式(CKD)



📍 宠物仓鼠饲养柜
TN-068
产品规格(Size):
L120×W60×H139.5cm
材质(Material): 橡胶木
形式(Packing): 拆装式(CKD)

+86-18680577977

MERAO CHAMBER

美劳室



Good habits need to be cultivated from a young age. Let's learn and organize together to make everything orderly. Painting with Tuya is an endless artistic experience.

04 北欧风格橡胶木系列
NORDIC STYLE RUBBERWOOD SERIES



NORDIC STYLE RUBBERWOOD SERIES - 北欧风格橡胶木系列

+86-18680577977



美劳桌面收纳盒C

TN-069
产品规格(Size):
L80×W30×H25cm
材质(Material):橡胶木
形式(Packing):拆装式(CKD)

美劳桌面收纳盒B

TN-070
产品规格(Size):
L77×W30×H18cm
材质(Material):橡胶木
形式(Packing):拆装式(CKD)



美劳桌A

TN-071
产品规格(Size):
L120×W60×H50/53/56cm
材质(Material):橡胶木
形式(Packing):拆装式(CKD)



美劳桌B

TN-072
产品规格(Size):
L160×W80×H50/53/56cm
材质(Material):橡胶木
形式(Packing):拆装式(CKD)



四面中岛美术绘画柜

TN-073
产品规格(Size):
L80×W80×H110cm
材质(Material):16mm雨丝橡木多层板
盒子密度板钉装烤漆
形式(Packing):拆装式(CKD)

美术画架

TN-074
产品规格(Size):
L70×W61.3×H140cm
材质(Material):松木材质
画板普通白板
形式(Packing):拆装式(CKD)

墙面作品展示板短

TN-075
产品规格(Size):
单个L35×W1.8×H25cm
材质(Material):橡胶木
形式(Packing):拆装式(CKD)



插入式墙面作品展示板

TN-076
产品规格(Size):
单个长L103×W3×H25cm
材质(Material):密度板烤漆
形式(Packing):拆装式(CKD)



墙面作品展示板长

TN-077
产品规格(Size):
单个L160×W1.8×H25cm
材质(Material):橡胶木
形式(Packing):拆装式(CKD)

Merao chamber 美劳室

绘画是儿童表现美、创造美的过程。我们教幼儿绘画，不是为了培养小画家，而且培养幼儿对绘画的兴趣，通过画画使幼儿的认知、情感等得到健康发展。幼儿喜欢涂涂画画，他们对美术有种天然的嗜好，他们能通过对美术感性地把世界，与他人进行感情交流。使孩子自始至终沐浴着温暖快乐的气氛，重视他们在创作中情感的体验和态度倾向，方能促进幼儿心理健康，达到美术区的目的。



① 美术绘画桌
TN-085
产品规格(Size):
L88×W60×H54cm
材质(Material): 橡胶木
形式(Packing): 拆装式(CKD)



① 椅子美术绘画桌
TN-086
产品规格(Size):
L34×W29×H25/27/29cm
材质(Material): 橡胶木
形式(Packing): 整装



① 落地美劳作品展示柜
TN-078
产品规格(Size):
L67×W41×H121cm
材质(Material): 橡胶木
形式(Packing): 拆装式(CKD)



① 落地美术白板柜
TN-079
产品规格(Size):
L67×W41×H121cm
材质(Material): 橡胶木
形式(Packing): 拆装式(CKD)



① 落地美术透明板柜
TN-080
产品规格(Size):
L67×W41×H121cm
材质(Material): 橡胶木
形式(Packing): 拆装式(CKD)



① 美术纸收纳车
TN-081
产品规格(Size):
L40×W30×H55.6cm
材质(Material): 橡胶木
形式(Packing): 拆装式(CKD)



① 美劳工具车
TN-082
产品规格(Size):
L100×W40×H70cm
材质(Material): 橡胶木
形式(Packing): 拆装式(CKD)



① 美劳工具车B
TN-083
产品规格(Size):
L103×W40×H67cm
材质(Material): 橡胶木
形式(Packing): 拆装式(CKD)



① 汽车造型美劳工具车
TN-084
产品规格(Size):
L91.7×W40×H70cm
材质(Material): 橡胶木
形式(Packing): 拆装式(CKD)





① 美术纸储存柜
TN-087
产品规格(Size): L100×W45×H150cm
材质(Material): 橡胶木
形式(Packing): 拆装式(CKD)



① 美术晾纸柜
TN-088
产品规格(Size): L94.5×W45×H100cm
材质(Material): 橡胶木
形式(Packing): 拆装式(CKD)



① 围裙收纳挂架
TN-089
产品规格(Size): 直径40×H80cm
材质(Material): 橡胶木
形式(Packing): 拆装式(CKD)



① 美劳桌面收纳盒A
TN-093
产品规格(Size): L35×W20×H18cm
材质(Material): 橡胶木
形式(Packing): 拆装式(CKD)



① 作品展示高柜
TN-095
产品规格(Size): L120×W30×H220cm(1组)
材质(Material): 橡胶木
形式(Packing): 拆装式(CKD)



① 美术白板柜
TN-090
产品规格(Size): L90×W30×H130cm
材质(Material): 橡胶木
形式(Packing): 拆装式(CKD)



① 美术透明亚克力板柜
TN-091
产品规格(Size): L90×W30×H130cm
材质(Material): 橡胶木
形式(Packing): 拆装式(CKD)



① 磁性作品展示墙板
TN-092
产品规格(Size): L196×W4×H105cm
材质(Material): 橡胶木
形式(Packing): 拆装式(CKD)



① 剪刀收纳盒
TN-094
产品规格(Size): L35×W20×H21cm
材质(Material): 橡胶木
形式(Packing): 拆装式(CKD)

Merao chamber 美劳室

PUZZLE CONSTRUCTION ROOM

益智建构室

The magical puzzle area provides young children with a golden key to unlock the door of wisdom, allowing them to operate, manipulate, explore, and try independently, and develop their thinking abilities through continuous hands-on operation. Through independent operation and collective discussion, explore and solve problems, and cultivate scientific thinking methods.

04 北欧风格橡胶木系列 NORDIC STYLE RUBBERWOOD SERIES



建构区

NORDIC STYLE RUBBERWOOD SERIES - 北欧风格橡胶木系列

+86-186880577977



① 作品展示柜
TN-096
产品规格(Size):
L90×W30×H128.5cm
材质(Material): 橡胶木
形式(Packing): 拆装式(CKD)



① 区角公布栏
TN-097
产品规格(Size):
L110×W30×H153cm
材质(Material): 橡胶木
形式(Packing): 拆装式(CKD)



① 益智电视机造型柜
TN-098
产品规格(Size):
L90×W30×H138.5cm
材质(Material): 橡胶木
形式(Packing): 拆装式(CKD)



① 三层收纳柜
TN-099
产品规格(Size):
L110×W30×H81cm
材质(Material): 橡胶木
形式(Packing): 拆装式(CKD)



① 多格收纳柜
TN-100
产品规格(Size):
L115×W30×H81cm
材质(Material): 橡胶木
形式(Packing): 拆装式(CKD)



① 三格收纳柜
TN-101
产品规格(Size):
L40×W30×H81cm
材质(Material): 橡胶木
形式(Packing): 拆装式(CKD)



① 两层收纳柜
TN-102
产品规格(Size):
L110×W30×H57cm
材质(Material): 橡胶木
形式(Packing): 拆装式(CKD)



① 构建小推车
TN-103
产品规格(Size):
L35×W30×H42cm (不含轮)
材质(Material): 橡胶木
形式(Packing): 拆装式(CKD)

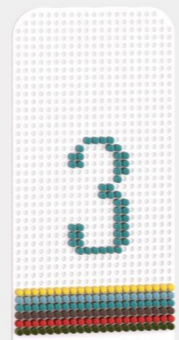
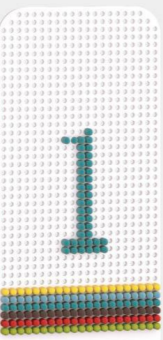


① 房屋构建柜
TN-104
产品规格(Size):
L132×W40×H115cm
材质(Material): 橡胶木
形式(Packing): 拆装式(CKD)



PUZZLE CONSTRUCTION ROOM
益智建构室

Construction game is a creative game in which young children actively and creatively reflect the real life around them based on their own life experiences, with imagination as the center.



+86-18680577977

READING ROOM 阅读室

Provide rich language game materials and suitable reading materials for young children, often read books and tell stories with them, enrich their language expression, cultivate reading interest and good reading habits, and further expand their learning experience. Provide unique language furniture for the kindergarten, matched with language materials suitable for children's games, create a warm language area environment, and allow children to dare to think in an immersive environment. Dare to say. Enrich their language expression ability, develop their interpersonal communication skills, and cultivate their ability to understand others and organize their own thoughts.

04 北欧风格橡胶木系列 NORDIC STYLE RUBBERWOOD SERIES

NORDIC STYLE RUBBERWOOD SERIES - 北欧风格橡胶木系列



+86-18680577977



04 北欧风格橡胶木系列 NORDIC STYLE RUBBERWOOD SERIES

NORDIC STYLE RUBBERWOOD SERIES - 北欧风格橡胶木系列

+86-18680577977

READING ROOM
阅读室



04 北欧风格橡胶木系列 NORDIC STYLE RUBBERWOOD SERIES



NUWEN



NORDIC STYLE RUBBERWOOD SERIES - 北欧风格橡胶木系列

+86-18680577977



📖 图书吧A
TN-112
产品规格(Size):
L180×W60×H51cm
材质(Material):橡胶木
形式(Packing):拆装式(CKD)



📖 图书吧B
TN-113
产品规格(Size):
L150×W60×H51cm
材质(Material):橡胶木
形式(Packing):拆装式(CKD)



📖 火车阅读书柜
TN-114
产品规格(Size):
L114.5×W30×H98cm
材质(Material):橡胶木
形式(Packing):拆装式(CKD)



📖 卡通树书柜
TN-115
产品规格(Size):
L90×W30×H98cm
材质(Material):橡胶木
形式(Packing):拆装式(CKD)



📖 汽车小书柜
TN-116
产品规格(Size):
L60×W43.5×H43.5cm
材质(Material):橡胶木
形式(Packing):拆装式(CKD)



📖 卡通动物皮凳
TN-117
产品规格(Size):
直径36×H26.6cm
材质(Material):橡胶木
形式(Packing):整装



📖 休闲沙发茶几组合
TN-118
产品规格(Size):
茶几L60×W60×H32cm
沙发测量实物尺寸
材质(Material):橡胶木
形式(Packing):拆装式(CKD)



📖 墙面书柜A
TN-119
产品规格(Size):
L80×W12×H118cm
材质(Material):橡胶木
形式(Packing):拆装式(CKD)

READING ROOM
阅读室



📖 墙面书柜B
TN-120
产品规格(Size):
L80×W13×H23cm
材质(Material):橡胶木
形式(Packing):拆装式(CKD)



📖 圆形墙面书柜
TN-121
产品规格(Size):
L60×W10×H100cm
材质(Material):橡胶木
形式(Packing):拆装式(CKD)



📖 阅读桌A
TN-122
产品规格(Size):
L100×W91×H56cm
材质(Material):橡胶木
形式(Packing):拆装式(CKD)



📖 阅读桌B
TN-123
产品规格(Size):
L100×W38×H57cm
材质(Material):橡胶木
形式(Packing):拆装式(CKD)



📖 三角造型书柜
TN-124
产品规格(Size):
L94.8×W35×H100cm
材质(Material):橡胶木
形式(Packing):拆装式(CKD)



📖 移动阅读车
TN-125
产品规格(Size):
L70×W35×H72cm
材质(Material):橡胶木
形式(Packing):拆装式(CKD)



📖 移动中岛书柜
TN-126
产品规格(Size):
L49×W43×H106cm
材质(Material):橡胶木
形式(Packing):拆装式(CKD)



📖 三角造型书柜B
TN-127
产品规格(Size):
L63×W35×H50cm
材质(Material):橡胶木
形式(Packing):拆装式(CKD)



阅读柜A
TN-128
产品规格(Size):
L90×W30×H80cm
材质(Material):橡胶木
形式(Packing):拆装式(CKD)



阅读沙发柜B
TN-129
产品规格(Size):
L90×W30×H80cm
材质(Material):橡胶木
形式(Packing):拆装式(CKD)



水果书架
TN-130
产品规格(Size):
凤梨:52.3×28.5×35.2cm
芒果:59.2×28.8×40.4cm
雪梨:61×28.8×38.5cm
材质(Material):橡胶木
形式(Packing):拆装式(CKD)



弧形甜橙造型沙发书柜
TN-131
产品规格(Size):
L120×W35×H160cm
材质(Material):橡胶木
形式(Packing):拆装式(CKD)



私密阅读小屋A
TN-132
产品规格(Size):
L100×W100×H240cm
材质(Material):橡木多层板
形式(Packing):拆装式(CKD)



私密阅读小屋B
TN-133
产品规格(Size):
L130×W130×H163cm
材质(Material):橡胶木
形式(Packing):拆装式(CKD)



阅读圆形中岛
TN-134
产品规格(Size):
直径60×H86.5cm
材质(Material):橡胶木
形式(Packing):拆装式(CKD)



阅读圆形中岛组合
TN-135
产品规格(Size):
直径120×H86.5cm
材质(Material):橡胶木
形式(Packing):拆装式(CKD)



阅读中岛书架
TN-136
产品规格(Size):
L49×W43×H106cm
材质(Material):橡胶木
形式(Packing):拆装式(CKD)



三角房子阅读书柜
TN-137
产品规格(Size):
L120×W35×H160cm
材质(Material):橡胶木
形式(Packing):拆装式(CKD)



阅读软包沙发柜A
TN-138
产品规格(Size):
L240×W55×H280cm
材质(Material):橡胶木
形式(Packing):拆装式(CKD)



阅读软包沙发柜B
TN-139
产品规格(Size):
L240×W55×H280cm
材质(Material):橡胶木
形式(Packing):拆装式(CKD)



阅读软包沙发柜C
TN-140
产品规格(Size):
L240×W55×H280cm
材质(Material):橡胶木
形式(Packing):拆装式(CKD)



阅读沙发柜A
TN-141
产品规格(Size):
中间L80×W40×H55cm
左右L40×W30×H64cm
材质(Material):橡胶木
形式(Packing):拆装式(CKD)



阅读沙发柜B
TN-142
产品规格(Size):
L80×W40×H55cm
材质(Material):橡胶木
形式(Packing):拆装式(CKD)



三角房子阅读书柜B
TN-143
产品规格(Size):
L120×W35×H82.7cm
材质(Material):橡胶木
形式(Packing):拆装式(CKD)

READING ROOM 阅读室



阅读高柜A
TN-144
产品规格(Size):
非标定制L240×W30×H240cm
材质(Material):橡胶木
形式(Packing):拆装式(CKD)



阅读高柜B
TN-145
产品规格(Size):
非标定制L240×W30×H240cm
材质(Material):橡胶木
形式(Packing):拆装式(CKD)



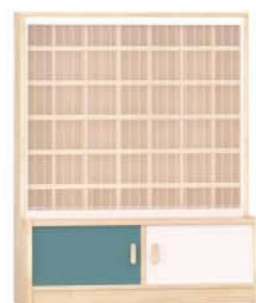
阅读复式房屋
TN-146
产品规格(Size):
非标定制L240×W150×H340cm
材质(Material):橡胶木
形式(Packing):拆装式(CKD)



☛ 开水口杯柜
TN-147
产品规格(Size):
L55×W45×H80cm
材质(Material): 橡胶木
形式(Packing): 拆装式(CKD)



☛ 开水口杯柜
TN-148
产品规格(Size):
L70×W45×H80cm
材质(Material): 橡胶木
形式(Packing): 拆装式(CKD)



☛ 开水口杯柜
TN-149
产品规格(Size):
L80×W30×H100cm
材质(Material): 橡胶木
形式(Packing): 拆装式(CKD)



☛ 移动毛巾架
TN-150
产品规格(Size):
L95×W35×H900cm
材质(Material): 橡胶木
形式(Packing): 拆装式(CKD)



☛ 移动毛巾柜
TN-151
产品规格(Size):
L90×W40×H72.3cm
材质(Material): 橡胶木
形式(Packing): 拆装式(CKD)



☛ 地毯柜
TN-152
产品规格(Size):
L110×W32×H77cm
材质(Material): 橡胶木
形式(Packing): 拆装式(CKD)



☛ 圆垫收纳架
TN-153
产品规格(Size):
L42×W42×H56cm
材质(Material): 橡胶木
形式(Packing): 拆装式(CKD)



☛ 鞋凳
TN-154
产品规格(Size):
L120×W30×H30cm
材质(Material): 橡胶木
形式(Packing): 拆装式(CKD)



☛ 书包鞋柜
TN-155
产品规格(Size):
L120×W30×H120cm
材质(Material): 橡胶木
形式(Packing): 拆装式(CKD)



☛ 衣服鞋柜
TN-156
产品规格(Size):
L120×W40×H110cm
材质(Material): 橡胶木
形式(Packing): 拆装式(CKD)



☛ 储物书包鞋柜带门
TN-157
产品规格(Size):
L240×W30×H80cm
材质(Material): 橡胶木
形式(Packing): 拆装式(CKD)



☛ 科学区角门
TN-158
产品规格(Size):
L90.8×W12×H162cm 门洞高110cm
材质(Material): 橡胶木
形式(Packing): 拆装式(CKD)
定价(Price): 2400¥



☛ 城堡区角门
TN-159
产品规格(Size):
L92W×W12×139cm 洞高110cm
材质(Material): 橡胶木
形式(Packing): 拆装式(CKD)
定价(Price): 2100¥



☛ 建构区角门
TN-160
产品规格(Size):
L92W×W12×169.8cm 洞高110cm
材质(Material): 橡胶木
形式(Packing): 拆装式(CKD)
定价(Price): 2400¥



☛ 美术区角门
TN-161
产品规格(Size):
L92W×W12×150cm 洞高110cm
材质(Material): 橡胶木
形式(Packing): 拆装式(CKD)



☛ 角色扮演区角门
TN-162
产品规格(Size):
L92W×W12×173cm 洞高110cm
材质(Material): 橡胶木
形式(Packing): 拆装式(CKD)



☛ 围栏
TN-163
产品规格(Size):
直栏栅 L80×W8×H70cm
弧栏栅约 L115×W30×H70cm
材质(Material): 橡胶木
形式(Packing): 拆装式(CKD)





① 白色铁艺墙面挂架(横)
TN-164
产品规格(Size):
L139.5×W16.6×H111.5cm
材质(Material):
形式(Packing): 拆装式(CKD)



① 白色铁艺墙面挂架(竖)
TN-165
产品规格(Size):
L89.5×W16.6×H111.5cm
材质(Material):
形式(Packing): 拆装式(CKD)



① 黑色铁艺墙面挂架(横)
TN-166
产品规格(Size):
L139.5×W16.6×H111.5cm
材质(Material):
形式(Packing): 拆装式(CKD)



① 直角墙面置物架(莫兰迪-红)
TN-167
产品规格(Size):
L100×W22.8×H150cm
材质(Material): 底板18多层板烤漆
形式(Packing): 拆装式(CKD)
定价(Price): 5900¥ (不含挂件)



① 直角墙面置物架(莫兰迪-灰)
TN-168
产品规格(Size):
L100×W22.8×H150cm
材质(Material): 底板18多层板烤漆
形式(Packing): 拆装式(CKD)
定价(Price): 5900¥ (不含挂件)



① 直角墙面置物架(莫兰迪-蓝)
TN-169
产品规格(Size):
L100×W22.8×H150cm
材质(Material): 底板18多层板烤漆
形式(Packing): 拆装式(CKD)
定价(Price): 6200¥ (不含挂件)



① 黑色铁艺墙面挂架(竖)
TN-170
产品规格(Size):
L89.5×W16.6×H111.5cm
材质(Material):
形式(Packing): 拆装式(CKD)



① 半圆墙面置物架(莫兰迪-红)
TN-171
产品规格(Size):
L71×W22.8×H150cm
材质(Material): 底板18多层板烤漆
形式(Packing): 拆装式(CKD)



① 半圆墙面置物架(莫兰迪-灰)
TN-172
产品规格(Size):
L71×W22.8×H150cm
材质(Material): 底板18多层板烤漆
形式(Packing): 拆装式(CKD)



① 直角墙面置物架(莫兰迪-白)
TN-173
产品规格(Size):
L100×W22.8×H150cm
材质(Material): 底板18多层板烤漆
形式(Packing): 拆装式(CKD)



① 直角墙面置物架(莫兰迪-水湖蓝)
TN-174
产品规格(Size):
L100×W22.8×H150cm
材质(Material): 底板18多层板烤漆
形式(Packing): 拆装式(CKD)

墙面置物架

Wall shelving



① 半圆墙面置物架(莫兰迪-蓝)
TN-175
产品规格(Size):
L71×W22.8×H150cm
材质(Material): 底板18多层板烤漆
形式(Packing): 拆装式(CKD)



① 半圆墙面置物架(莫兰迪-水湖蓝)
TN-176
产品规格(Size):
L71×W22.8×H150cm
材质(Material): 底板18多层板烤漆
形式(Packing): 拆装式(CKD)



① 半圆墙面置物架(莫兰迪-白色)
TN-177
产品规格(Size):
L71×W22.8×H150cm
材质(Material): 底板18多层板烤漆
形式(Packing): 拆装式(CKD)



① 大象造型墙面置物架
TN-178
产品规格(Size):
L95.8×W16.7×H78.5cm
材质(Material): 底板18多层板烤漆
形式(Packing): 拆装式(CKD)



① 房子墙面置物架
TN-179
产品规格(Size):
L62.6×W16.7×H80cm
材质(Material): 底板18多层板烤漆
形式(Packing): 拆装式(CKD)



① 兔子墙面置物架
TN-180
产品规格(Size):
L60×W16.7×H78.5cm
材质(Material): 底板18多层板烤漆
形式(Packing): 拆装式(CKD)

WOODEN WORKSHOP CLASSROOM 木工坊教室

让儿童在制作的过程中认识工具,锯子,刨子,锤子,锉刀,台虎钳,手摇钻,砂纸,胶水等,儿童木工活动能够很好的让孩子发泄体能,并且获得动手的乐趣,达到心灵手巧。

04 北欧风格橡胶木系列
NORDIC STYLE RUBBERWOOD SERIES



+86-18680577977



① 围裙挂架
TN-181
产品规格(Size):
L83.5×W2.5×H13cm
材质(Material): 橡胶木
形式(Packing): 拆装式(CKD)



① 木工储物柜
TN-182
产品规格(Size):
L93×W30×H78cm
材质(Material): 橡木拼版
形式(Packing): 拆装式(CKD)



① 木工工作台A-B
TN-183
产品规格(Size):
A:L120×W450×H57cm
B:L120×W450×H57cm
材质(Material): 橡木拼版
形式(Packing): 拆装式(CKD)



① 通透工具柜A
TN-184
产品规格(Size):
L73×W30×H100cm
材质(Material): 橡木拼版
形式(Packing): 拆装式(CKD)



① 通透工具柜B
TN-185
产品规格(Size):
L73×W30×H100cm
材质(Material): 橡木拼版
形式(Packing): 拆装式(CKD)



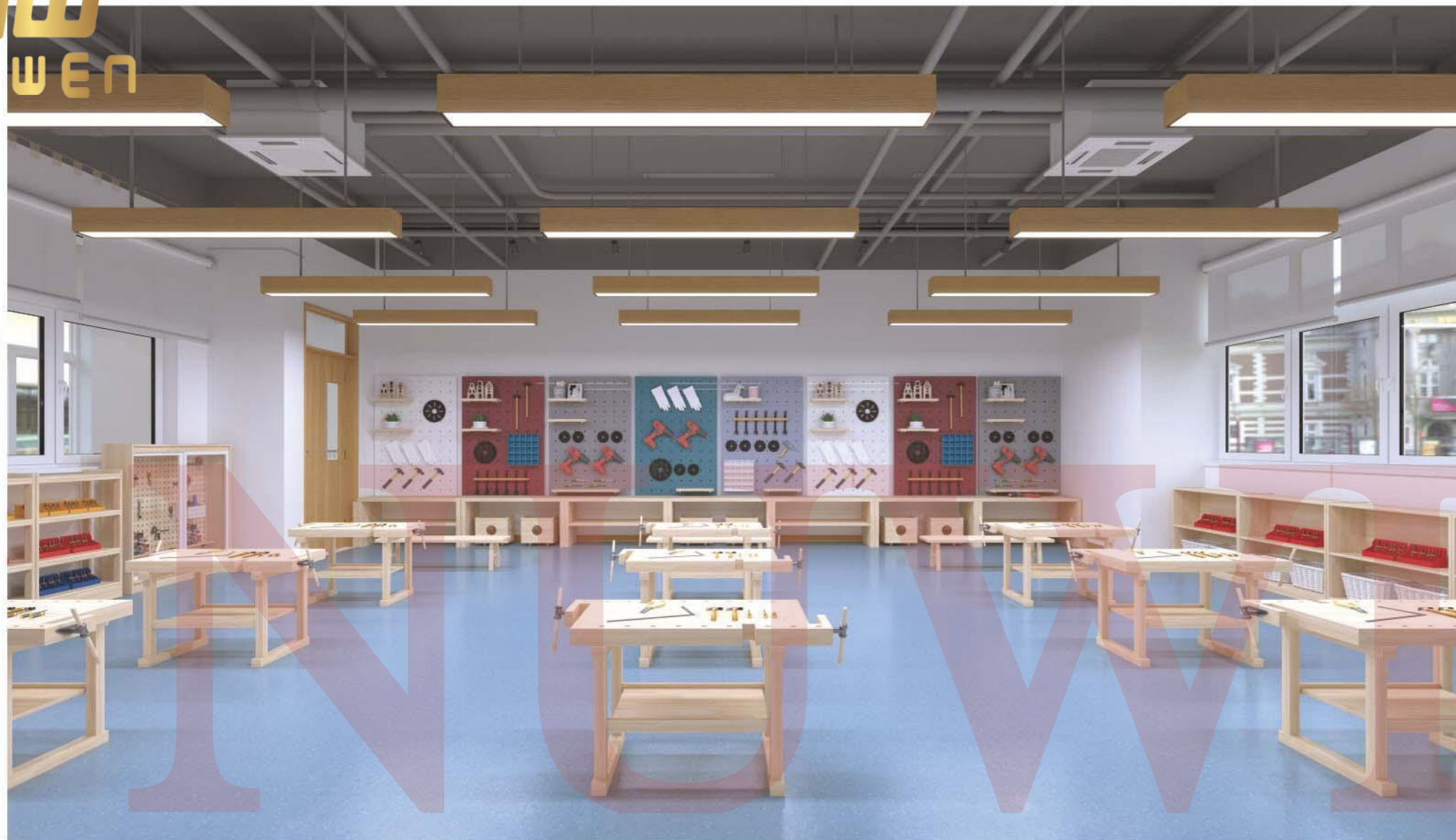
① 亚克力工具储物柜
TN-186
产品规格(Size):
L120×W25×H120cm
材质(Material): 亚克力
形式(Packing): 拆装式(CKD)



① 木工工作桌
TN-187
产品规格(Size):
L110×W45×H56.9cm
材质(Material): 橡木拼版
形式(Packing): 拆装式(CKD)



① 木工凳
TN-188
产品规格(Size):
L120×W30×H30cm
材质(Material): 橡胶木
形式(Packing): 拆装式(CKD)



WOODEN WORKSHOP CLASSROOM

木工坊教室



① 直角墙面工具架(莫兰迪-白)
TN-181
产品规格(Size):
L100×22.8×150cm
材质(Material):底板18多层板烤漆
形式(Packing):拆装式(CKD)



① 半圆墙面工具架(莫兰迪-白)
TN-182
产品规格(Size):
L71×22.8×150cm
材质(Material):底板18多层板烤漆
形式(Packing):拆装式(CKD)



① 直角墙面工具架(莫兰迪-红)
TN-183
产品规格(Size):
L100×22.8×150cm
材质(Material):底板18多层板烤漆
形式(Packing):拆装式(CKD)



① 直角墙面工具架(莫兰迪-灰)
TN-184
产品规格(Size):
L100×22.8×150cm
材质(Material):底板18多层板烤漆
形式(Packing):拆装式(CKD)



① 直角墙面工具架(莫兰迪-水湖蓝)
TN-185
产品规格(Size):
L100×22.8×150cm
材质(Material):底板18多层板烤漆
形式(Packing):拆装式(CKD)



① 直角墙面工具架(莫兰迪-蓝)
TN-186
产品规格(Size):
L100×22.8×150cm
材质(Material):底板18多层板烤漆
形式(Packing):拆装式(CKD)



① 半圆墙面工具架(莫兰迪-蓝)
TN-187
产品规格(Size):
L71×22.8×150cm
材质(Material):底板18多层板烤漆
形式(Packing):拆装式(CKD)



① 半圆墙面工具架(莫兰迪-红)
TN-188
产品规格(Size):
L71×22.8×150cm
材质(Material):底板18多层板烤漆
形式(Packing):拆装式(CKD)



① 半圆墙面工具架(莫兰迪-灰)
TN-189
产品规格(Size):
L71×22.8×150cm
材质(Material):底板18多层板烤漆
形式(Packing):拆装式(CKD)



① 半圆墙面工具架(莫兰迪-水湖蓝)
TN-190
产品规格(Size):
L71×22.8×150cm
材质(Material):底板18多层板烤漆
形式(Packing):拆装式(CKD)

FEEDING ROOM 食育教室

根据烘焙制作流程合理划分区域，靠墙系统柜实现了空间的充分利用，专为儿童设计的烘焙教室，各类设施充分考虑幼儿年龄特点。



+86-18688057797



① 食育橱柜组合
TN-191
产品规格(Size): 尺寸定制
材质(Material): 橡胶木
形式(Packing): 拆装式(CKD)

FEEDING ROOM 食育教室



① 食育水槽柜组合
TN-192
产品规格(Size): L320×W120×H54cm
材质(Material): 橡胶木
形式(Packing): 拆装式(CKD)
(不含石材面板和水槽龙头)



① 食育桌
TN-193
产品规格(Size):
L340×W140×H54cm (3张/组)
材质(Material): 22mm 橡木桌面
搭配圆形桌脚
形式(Packing): 拆装式(CKD)



① 食育作品展示柜
TN-194
产品规格(Size): L270×W40×H240cm
材质(Material): 橡胶木
形式(Packing): 拆装式(CKD)



① 食育作品展示柜B
TN-195
产品规格(Size): L137×W76×H150cm
材质(Material): 橡胶木
形式(Packing): 拆装式(CKD)



① 墙面挂架
TN-196
产品规格(Size): L55×W12×H9cm/单个
材质(Material): 橡胶木
形式(Packing): 拆装式(CKD)



① 食育餐边柜
TN-197-1
产品规格(Size):
L160×W50×H180cm
L160×W40×H180cm
材质(Material): 橡胶木
形式(Packing): 拆装式(CKD)



木之起源系列(橡胶木)

优选进口橡胶木，天然木材，细腻纹路手感，保留了橡胶木天然的木纹。漆膜采用环保水性漆，专为幼儿打造，以人体工学设计，只为了孩子提供更多的支持保护与舒适感。精雕细琢，匠心晕染，木质坚实，色泽高雅，更以人性化设计，幼儿生活学习共享空间时给予更多的保护。

Origin of Wood Series (Rubber Wood)

Preferably imported rubber wood, natural wood, fine texture and feel, retain the natural wood grain of rubber wood. The paint film is made of environmentally friendly water-based paint, designed for children with ergonomic design, only to provide more support, protection and comfort for children. Carved, ingenuity, solid wood, elegant color, more humanized design, children living and learning sharing space to give more protection.



木之起源
ORIGIN OF WOOD

+86-18680577977



木之起源系列(橡胶木)
Origin of Wood Series (Rubber Wood)



+86-18680577977



木之起源构建区角 Origin of wood builds area corners

独特设计的积木整理柜,造型别致的桌椅组合,积木游戏桌等设备,为幼儿建构属于自己独特的作品提供了空间,充分的支持了幼儿建构能力发展。小区角大世界给孩子堆积成各种各样的城堡把教室变成美丽多彩的童话世界



构建区配套设施方案



① 建构桌
TN-197
产品规格(Size):L120×W60×H53cm
材质(Material):橡胶木
形式(Packing):拆装式(CKD)



① 积木桌
TN-198
产品规格(Size):L80×W50×H53cm
材质(Material):橡胶木
形式(Packing):拆装式(CKD)



① 乐高积木桌
TN-199
产品规格(Size):L80×W60×H53cm
材质(Material):橡胶木
形式(Packing):拆装式(CKD)



① 建构椅
TN-200
产品规格(Size):L80×W50×H53cm
材质(Material):橡胶木
形式(Packing):拆装式(CKD)

扮演主题扮演教室运用生活化的场景设置,造型别致,细节精致,迅速将幼儿带入扮演游戏的美好世界;可游戏可收纳的立体扮演高柜、灵活丰富的扮演阁楼,帮助园所实现空间游戏化和功能化的和谐统一。



+86-18680577977

清新淡雅的颜色搭配，白色木色相映成辉，设计简洁大气；
 充分利用立体空间，让整个环境看起来赏心悦目，打造具有包容性的环创风格。
 Pure and fresh elegant colors combine together, white and wood colors reflect each other, design with simplicity and elegance; Make full use of the vertical space, so that the whole environment looks refreshing, and create an inclusive style





角色区配套设施方案



贩卖柜
TN-206
产品规格(Size): L60×W30×H63cm
材质(Material): 橡胶木
形式(Packing): 拆装式(CKD)



门头
TN-207
产品规格(Size): L100×W30×H150cm
材质(Material): 橡胶木
形式(Packing): 拆装式(CKD)



移动衣帽柜
TN-208
产品规格(Size): L80×W30×H60cm
材质(Material): 橡胶木
形式(Packing): 拆装式(CKD)



贩卖台
TN-209
产品规格(Size): L84×W30×H125cm
材质(Material): 橡胶木
形式(Packing): 拆装式(CKD)



贩卖台
TN-210
产品规格(Size): L83×W30×H125cm
材质(Material): 橡胶木
形式(Packing): 拆装式(CKD)



贩卖台
TN-211
产品规格(Size): L84×W30×H125cm
材质(Material): 橡胶木
形式(Packing): 拆装式(CKD)



原木厨房
TN-201



原木厨房A-洗衣机
TN-202
L40×W30×H55cm
材质(Material): 橡胶木
形式(Packing): 拆装式(CKD)



原木厨房B-灶台
TN-203
L77×W30×H55cm
材质(Material): 橡胶木
形式(Packing): 拆装式(CKD)



原木厨房C-转角柜
TN-204
L60×W60×H55cm
材质(Material): 橡胶木
形式(Packing): 拆装式(CKD)



原木厨房D-冰箱
TN-205
L40×W30×H80cm
材质(Material): 橡胶木
形式(Packing): 拆装式(CKD)



贩卖台
TN-212
产品规格(Size): L80×W30×H125cm
材质(Material): 橡胶木
形式(Packing): 拆装式(CKD)



门头
TN-213
产品规格(Size): L90×W30×H122cm
材质(Material): 橡胶木
形式(Packing): 拆装式(CKD)



贩卖小屋
TN-214
产品规格(Size): L120×W120×H125cm
材质(Material): 橡胶木
形式(Packing): 拆装式(CKD)



互动小厨房
TN-215
产品规格(Size): L100×W30×H110cm
材质(Material): 橡胶木
形式(Packing): 拆装式(CKD)



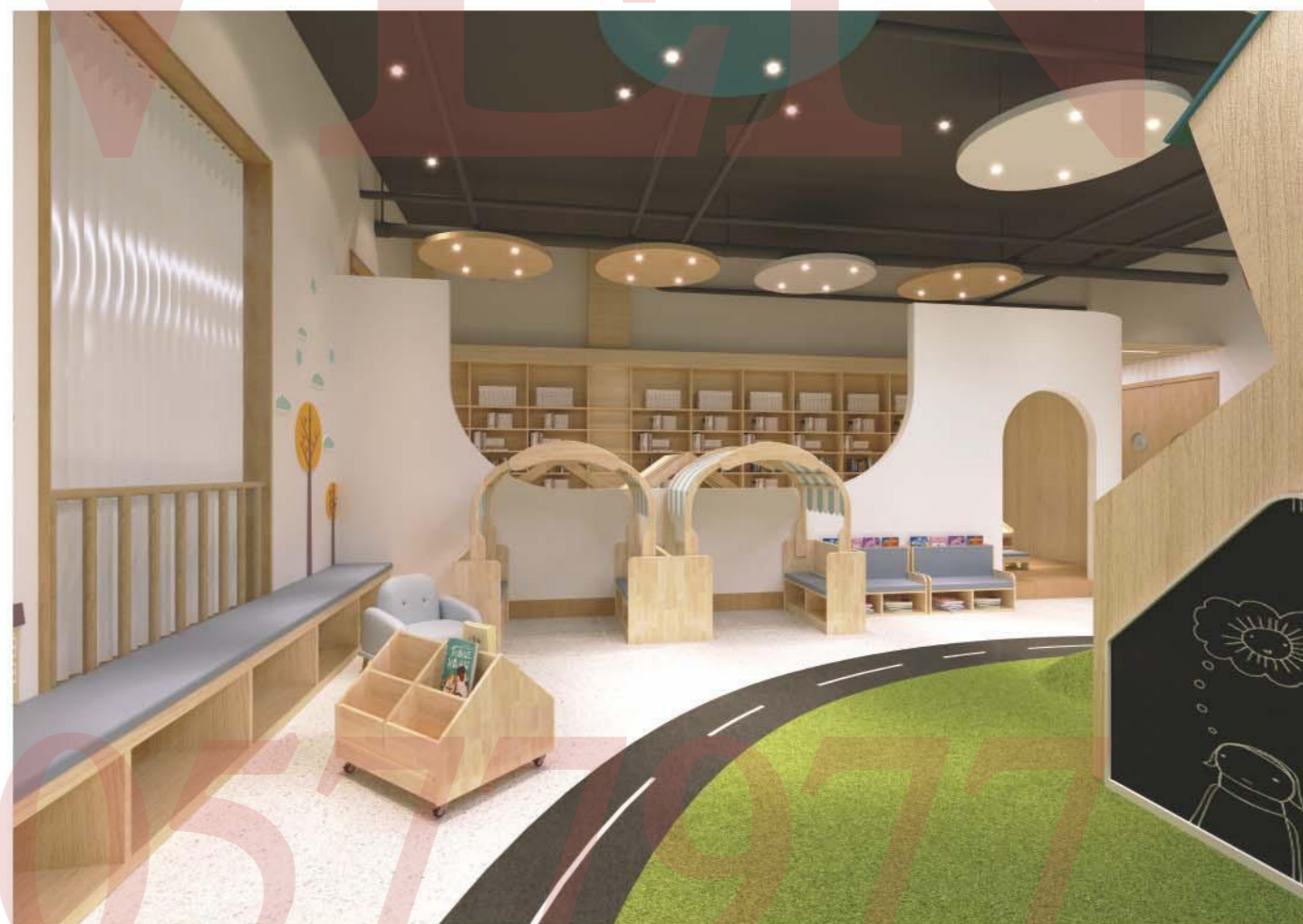
灶台
TN-216
产品规格(Size): L80×W30×H58cm
材质(Material): 橡胶木
形式(Packing): 拆装式(CKD)

ORIGIN OF THE WOOD READING AREA CORNER 木之起源阅读区角

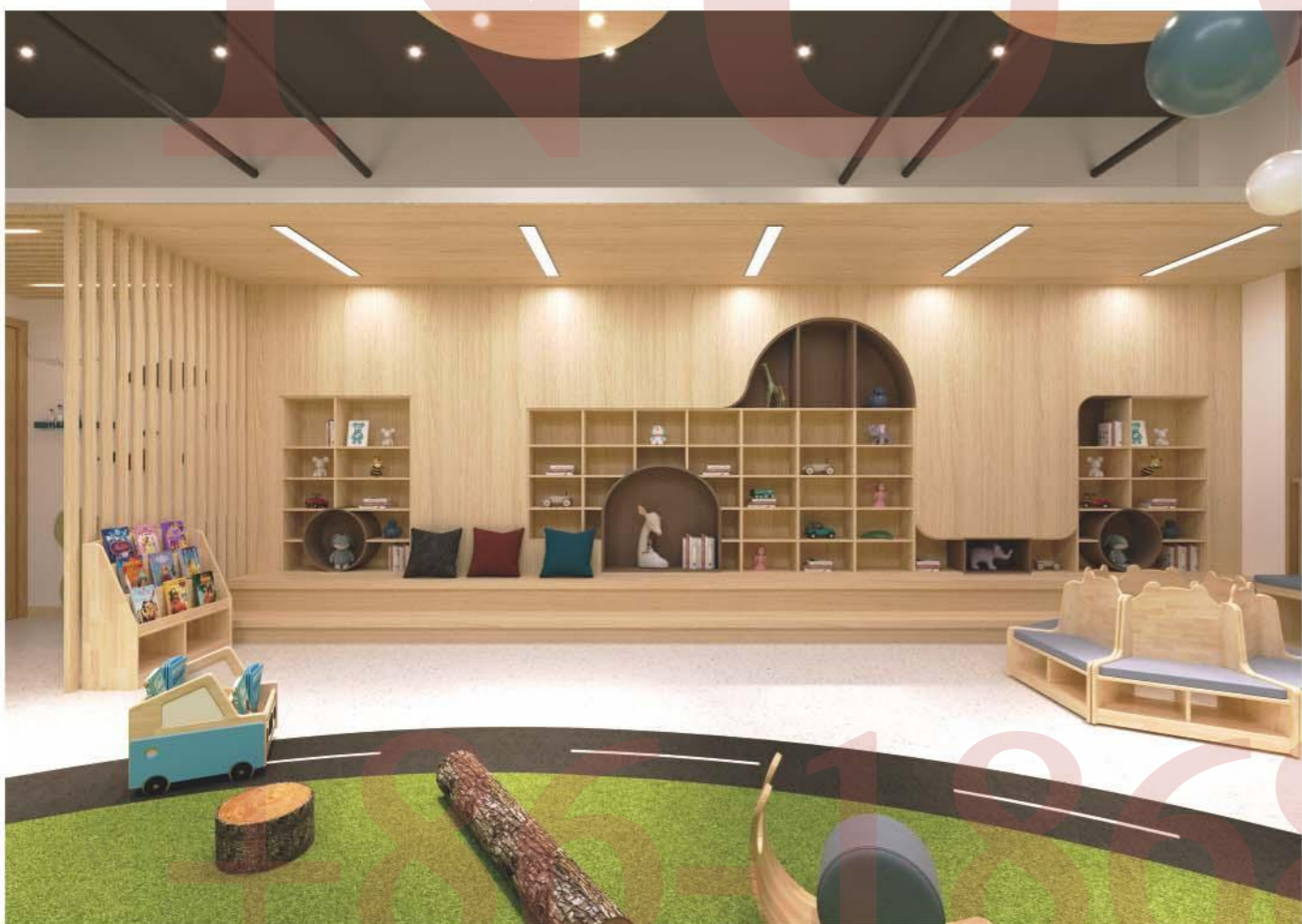
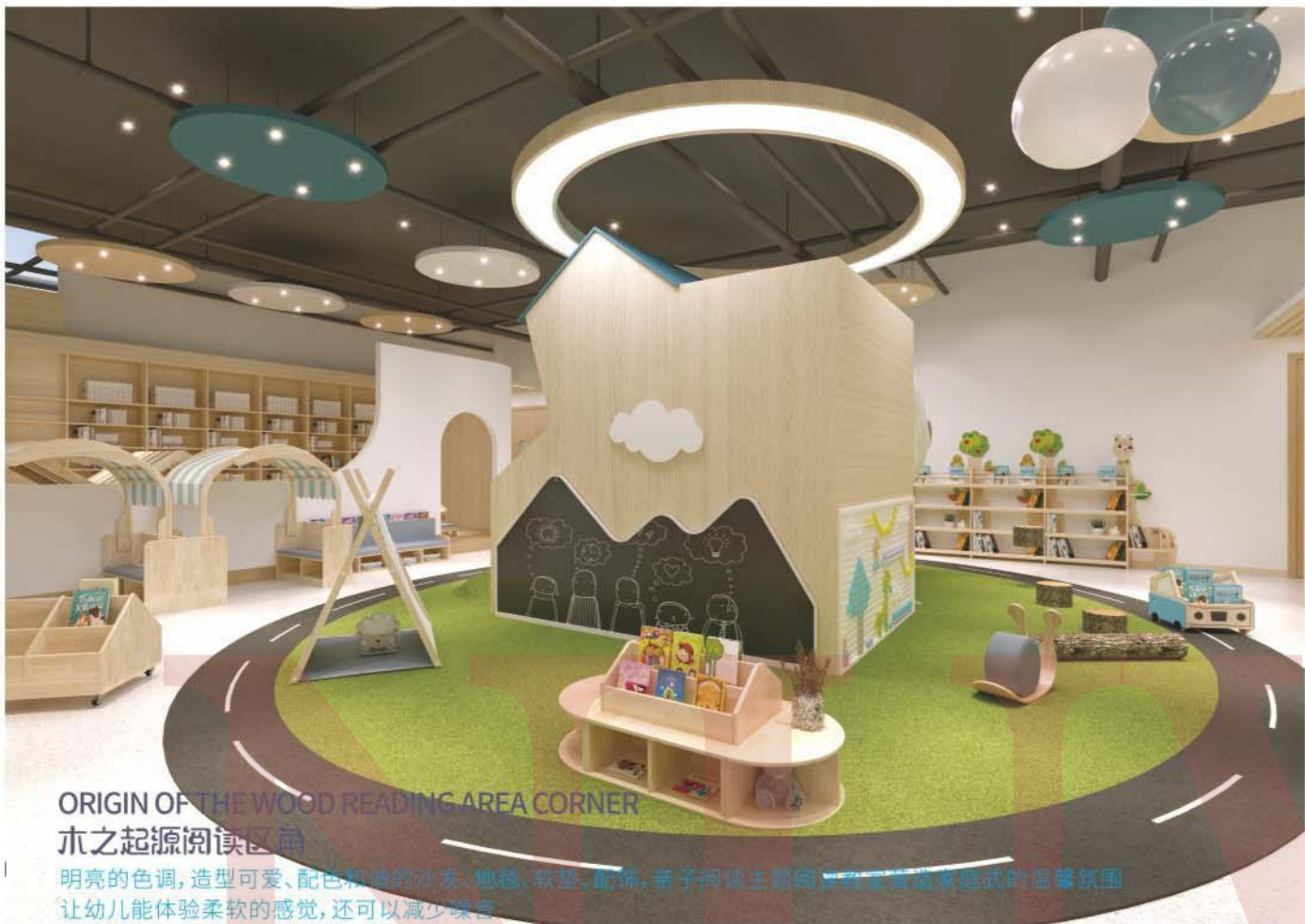
图书馆主题的阅读教室，造型可爱、配色和谐，贴近幼儿生活，独特的空间设计，为开展不同种类的阅读活动提供了良好的环境与空间



05 木之起源系列 ORIGIN OF WOOD SERIES



ORIGIN OF WOOD SERIES - 木之起源系列





阶梯书柜
TN-223
产品规格(Size): L93×W30×H90cm
材质(Material): 橡胶木
形式(Packing): 拆装式(CKD)



卡通汽车书架
TN-222
产品规格(Size): L60×W40×H40cm
材质(Material): 橡胶木
形式(Packing): 拆装式(CKD)



移动书架
TN-221
产品规格(Size): L60×W45×H40cm
材质(Material): 橡胶木
形式(Packing): 拆装式(CKD)

ORIGIN OF THE WOOD READING AREA CORNER
木之起源阅读区角



恐龙书柜
TN-224
产品规格(Size): L80×W30×H120cm
材质(Material): 橡胶木
形式(Packing): 拆装式(CKD)



阅读屋
TN-225
产品规格(Size): L110×W110×H134cm
材质(Material): 橡胶木
形式(Packing): 拆装式(CKD)



阅读屋A
TN-226
产品规格(Size): L110×W110×H134cm
材质(Material): 橡胶木
形式(Packing): 拆装式(CKD)



羊驼书架组合
TN-217
产品规格(Size): L333×W30×H160cm
材质(Material): 橡胶木
形式(Packing): 拆装式(CKD)



羊驼书柜
TN-218
产品规格(Size): L170×W30×H160cm
材质(Material): 橡胶木
形式(Packing): 拆装式(CKD)



河马组合书柜
TN-219
产品规格(Size): L306×W30×H120cm
材质(Material): 橡胶木
形式(Packing): 拆装式(CKD)



河马书柜
TN-220
产品规格(Size): L60×W30×H120cm
材质(Material): 橡胶木
形式(Packing): 拆装式(CKD)



沙发座椅组合
TN-227
产品规格(Size): L120×W103×H55cm
材质(Material): 橡胶木
形式(Packing): 拆装式(CKD)



靠背沙发座椅
TN-228
产品规格(Size): L80×W40×H55cm
材质(Material): 橡胶木
形式(Packing): 拆装式(CKD)



阅读桌
TN-229
产品规格(Size): L100×W60×H60cm
材质(Material): 橡胶木
形式(Packing): 拆装式(CKD)

ORIGIN OF WOOD SCIENCE AREA CORNER
木之起源科学区角

展示、操作、收纳三位一体的环境布局，不仅为幼儿探究提供了宽松的场地，更是让材料不再杂乱无章，空间利用更充足。

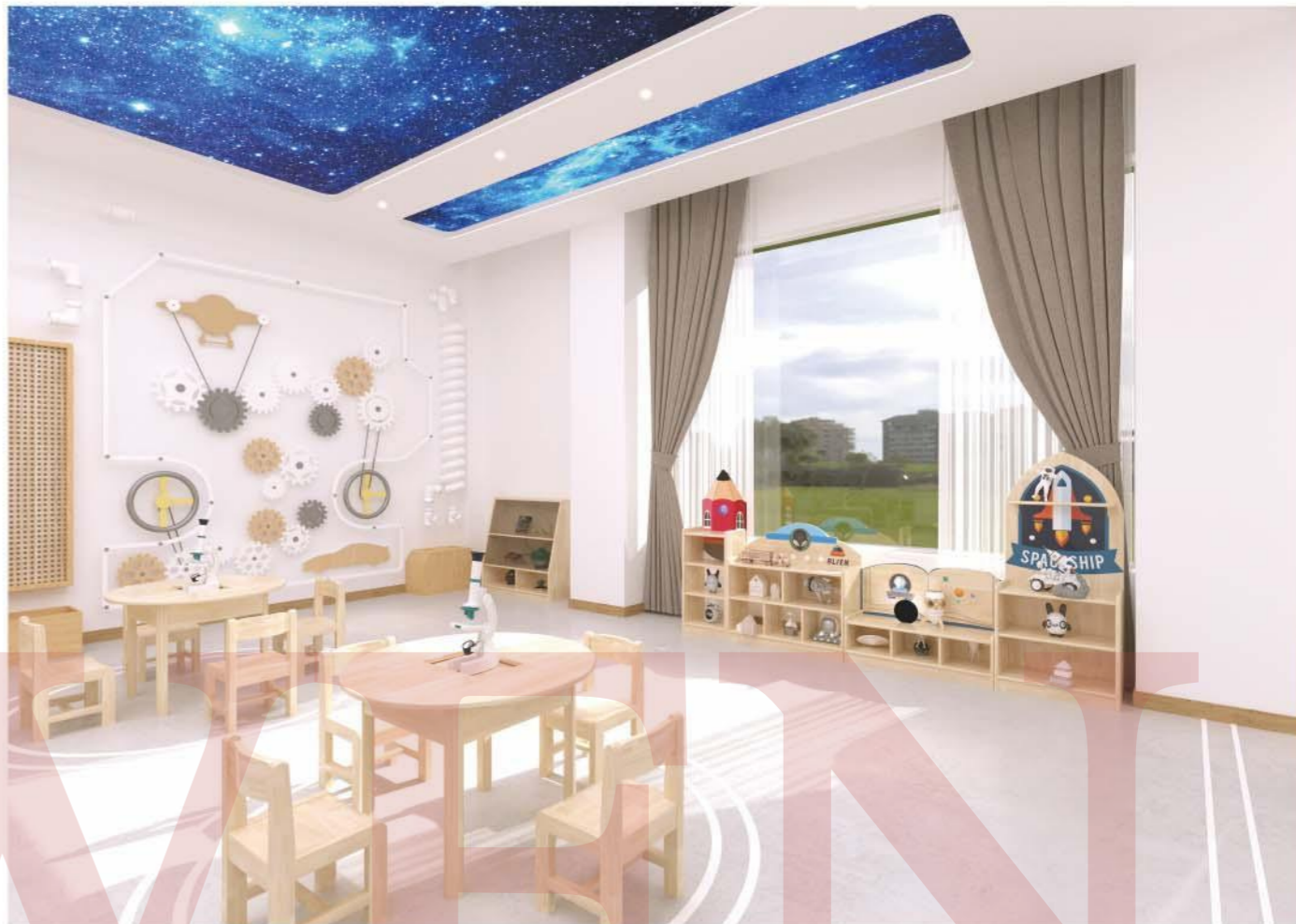
05 木之起源系列 ORIGIN OF WOOD SERIES



ORIGIN OF WOOD SERIES - 木之起源系列

+86-186880577977

自由开放的探索空间, 独立自主的创新精神





科学区配套设施方案



益智区配套设施方案



科学主题柜
TN-230
产品规格(Size):
A:L40×W30×H125cm
B:L93×W30×H86cm
C:L93×W30×H60cm
D:L60×W30×H135cm
材质(Material):橡胶木
形式(Packing):拆装式(CKD)



科学柜
TN-231
产品规格(Size):
L93×W30×H120cm
材质(Material):橡胶木
形式(Packing):拆装式(CKD)



益智柜
TN-232
产品规格(Size):
L80×W30×H127.5cm
材质(Material):橡胶木
形式(Packing):拆装式(CKD)



角色扮演厨房区角门
TN-233
产品规格(Size):
L108.7×W12×H147cm
材质(Material):橡胶木
形式(Packing):拆装式(CKD)



益智区角门
TN-234
产品规格(Size):
L93×W12×H139cm
材质(Material):橡胶木
形式(Packing):拆装式(CKD)



三角屋子区角门B
TN-235
产品规格(Size):
L115×W12×H138.6cm
材质(Material):橡胶木
形式(Packing):拆装式(CKD)



科学柜
TN-236
产品规格(Size):
L80×W30×H80cm
材质(Material):橡胶木
形式(Packing):拆装式(CKD)



科学观察柜
TN-237
产品规格(Size):
L80×W30×H60cm
材质(Material):橡胶木
形式(Packing):拆装式(CKD)



科学门柜
TN-238
产品规格(Size):
L80×W30×H60cm
材质(Material):橡胶木
形式(Packing):拆装式(CKD)



科学桌
TN-239
产品规格(Size):
Φ80×H47/52/55cm
材质(Material):橡胶木
形式(Packing):拆装式(CKD)



皮影区角门
TN-240
产品规格(Size):
L93×W12×H140cm
材质(Material):橡胶木
形式(Packing):拆装式(CKD)



建构区角门
TN-241
产品规格(Size):
L93×W12×H139.5cm
材质(Material):橡胶木
形式(Packing):拆装式(CKD)



猴子区角门
TN-242
产品规格(Size):
L115×W12×H143.8cm
材质(Material):橡胶木
形式(Packing):拆装式(CKD)



城市房子区角门
TN-243
产品规格(Size):
L93×W12×H140.8cm
材质(Material):橡胶木
形式(Packing):拆装式(CKD)



三角屋子区角门
TN-244
产品规格(Size):
L108.7×W12×H147cm
材质(Material):橡胶木
形式(Packing):拆装式(CKD)

ORIGIN OF WOOD ART DISTRICT CORNER
木之起源美术区角

趣味主题美劳区角为幼儿的美术活动提供更多空间和材料，充分让幼儿感受与欣赏、表达与创造，鼓励幼儿进行多种形式的美术创作。

GALLERY
PAINTING



美术区配套设施方案

Good habits need to be cultivated from a young age. Let's learn and organize together to make everything orderly, draw graffiti, and have unlimited artistic experiences

ORIGIN OF WOOD ART DISTRICT CORNER
木之起源美术区角



美术区配套设施方案

+86-186880577977



① 美术桌
TN-245
产品规格(Size): L160×W80×H50cm
材质(Material): 橡胶木
形式(Packing): 拆装式(CKD)

木之起源美术区角

ART DISTRICT CORNER

趣味主题美劳区角为幼儿的美术活动提供更多空间和材料，充分让幼儿感受与欣赏、表达与创造，鼓励幼儿进行多种形式的美术创作。



① 美术凳
TN-246
产品规格(Size): L35×W30×H25cm
材质(Material): 橡胶木
形式(Packing): 拆装式(CKD)



① 美术画纸架
TN-247
产品规格(Size): L62×W40×H100cm
材质(Material): 橡胶木
形式(Packing): 拆装式(CKD)



① 美术综合柜
TN-248
产品规格(Size): L90×W30×H135cm
材质(Material): 橡胶木
形式(Packing): 拆装式(CKD)



① 美术综合柜
TN-250
产品规格(Size): L80×W30×H60cm
材质(Material): 橡胶木
形式(Packing): 拆装式(CKD)



① 美术画纸架
TN-251
产品规格(Size): L100×W30×H80cm
材质(Material): 橡胶木
形式(Packing): 拆装式(CKD)



① 纸筒柜
TN-252
产品规格(Size): L50×W40×H45cm
材质(Material): 橡胶木
形式(Packing): 拆装式(CKD)



① 美术架
TN-253
产品规格(Size): L60×W30×H120cm
材质(Material): 橡胶木
形式(Packing): 拆装式(CKD)



① 美术画架
TN-254
产品规格(Size): L84×W30×H135cm
材质(Material): 橡胶木
形式(Packing): 拆装式(CKD)



① 画板架
TN-255
产品规格(Size): L50×H120cm
材质(Material): 橡胶木
形式(Packing): 拆装式(CKD)



① 黑板柜
TN-256
产品规格(Size): L105×W35×H120cm
材质(Material): 橡胶木
形式(Packing): 拆装式(CKD)



① 黑板柜
TN-257
产品规格(Size): L93×W30×H90cm
材质(Material): 橡胶木
形式(Packing): 拆装式(CKD)



① 画板架
TN-258
产品规格(Size): L50×H120cm
材质(Material): 橡胶木
形式(Packing): 拆装式(CKD)

ORIGIN OF WOOD SHADOW PLAY AREA CORNER
木之起源皮影区角



ORIGIN OF WOOD LIVING AREA CORNER
木之起源生活区角



☛ 茶杯柜
TN-262
产品规格(Size): L80×W30×H100cm
材质(Material): 橡胶木
形式(Packing): 拆装式(CKD)



☛ 茶杯柜
TN-263
产品规格(Size): L80×W30×H100cm
材质(Material): 橡胶木
形式(Packing): 拆装式(CKD)



☛ 地毯柜
TN-264
产品规格(Size): L90×W30×H60cm
材质(Material): 橡胶木
形式(Packing): 拆装式(CKD)

皮影区配套设施方案

SHADOW PLAY AREA 皮影区

孩子都是喜欢玩玩具的,玩玩具可以增进小朋友的手眼协调能力、逻辑思维能力,还可以培养孩子的专注力与耐力。玩具制作好了还可以用来和孩子玩皮影戏呢,是不是很有创意呀!



☛ 毛巾架
TN-265
产品规格(Size): L120×W30×H120cm
材质(Material): 橡胶木
形式(Packing): 拆装式(CKD)



☛ 移动毛巾架
TN-266
产品规格(Size): L90×W30×H70cm
材质(Material): 橡胶木
形式(Packing): 拆装式(CKD)



☛ 鞋柜
TN-267
产品规格(Size): L120×W30×H35cm
材质(Material): 橡胶木
形式(Packing): 拆装式(CKD)



☛ 皮影装饰板
TN-259
产品规格(Size): L43.3×W3×H102cm
材质(Material): 橡胶木
形式(Packing): 拆装式(CKD)



☛ 皮影区角门
TN-260
产品规格(Size): L93×W12×H140cm
材质(Material): 橡胶木
形式(Packing): 拆装式(CKD)



☛ 皮影游戏柜
TN-261
产品规格(Size): L80×W60×H120cm
材质(Material): 橡胶木
形式(Packing): 拆装式(CKD)



☛ 书包柜
TN-268
产品规格(Size): L120×W30×H80cm
材质(Material): 橡胶木
形式(Packing): 拆装式(CKD)



☛ 书包鞋柜
TN-269
产品规格(Size): L120×W30×H120cm
材质(Material): 橡胶木
形式(Packing): 拆装式(CKD)



☛ 衣被综合柜
TN-270
产品规格(Size): L120×W30×H120cm
材质(Material): 橡胶木
形式(Packing): 拆装式(CKD)



① 二层通透矮柜
TN-271
产品规格(Size):
小班 L93×W30×H60cm
中大班 L93×W30×H70cm
材质(Material): 橡胶木
形式(Packing): 拆装式(CKD)



① 四格通透矮柜
TN-272
产品规格(Size):
小班 L93×W30×H60cm
中大班 L93×W30×H70cm
材质(Material): 橡胶木
形式(Packing): 拆装式(CKD)



① 五格通透矮柜
TN-273
产品规格(Size):
小班 L93×W30×H60cm
中大班 L93×W30×H70cm
材质(Material): 橡胶木
形式(Packing): 拆装式(CKD)



① 六格通透矮柜
TN-274
产品规格(Size):
小班 L93×W30×H60cm
中大班 L93×W30×H70cm
材质(Material): 橡胶木
形式(Packing): 拆装式(CKD)



① 二层有背板矮柜
TN-284
产品规格(Size):
小班 L93×W30×H60cm
中大班 L93×W30×H70cm
材质(Material): 橡胶木
形式(Packing): 拆装式(CKD)
定价(Price):
小班 3200¥ 中大班 3500¥



① 四个有背板矮柜
TN-285
产品规格(Size):
小班 L93×W30×H60cm
中大班 L93×W30×H70cm
材质(Material): 橡胶木
形式(Packing): 拆装式(CKD)
定价(Price):
小班 3450¥ 中大班 3850¥



① 五格有背板矮柜
TN-286
产品规格(Size):
小班 L93×W30×H60cm
中大班 L93×W30×H70cm
材质(Material): 橡胶木
形式(Packing): 拆装式(CKD)
定价(Price):
小班 3600¥ 中大班 4000¥



① 六格有背板矮柜
TN-287
产品规格(Size):
小班 L93×W30×H60cm
中大班 L93×W30×H70cm
材质(Material): 橡胶木
形式(Packing): 拆装式(CKD)
定价(Price):
小班 3750¥ 中大班 4150¥



① 左右格通透矮柜
TN-275
产品规格(Size):
小班 L93×W30×H60cm
中大班 L93×W30×H70cm
材质(Material): 橡胶木
形式(Packing): 拆装式(CKD)



① 橡胶木阶梯柜
TN-276
产品规格(Size):
高 L33×W30×H80cm
中 L33×W30×H56.5cm
低 L33×W30×H31.5cm
材质(Material): 橡胶木
形式(Packing): 拆装式(CKD)



① 橡胶木白色门储物柜组合
TN-276
产品规格(Size): L97×W30×H81cm/组
材质(Material): 橡胶木
形式(Packing): 拆装式(CKD)



① 左右格有背板矮柜
TN-289
产品规格(Size):
小班 L93×W30×H60cm
中大班 L93×W30×H70cm
材质(Material): 橡胶木
形式(Packing): 拆装式(CKD)



① 三层有背板储物高柜
TN-290
产品规格(Size):
L90×W30×H80cm
材质(Material): 橡胶木
形式(Packing): 拆装式(CKD)



① 四层有背板储物高柜
TN-291
产品规格(Size):
L90×W30×H80cm
材质(Material): 橡胶木
形式(Packing): 拆装式(CKD)



① 六格有背板储物高柜
TN-292
产品规格(Size):
L90×W30×H80cm
材质(Material): 橡胶木
形式(Packing): 拆装式(CKD)



① 三层通透高柜
TN-277
产品规格(Size): L90×W30×H80cm
材质(Material): 橡胶木
形式(Packing): 拆装式(CKD)



① 四层通透高柜
TN-278
产品规格(Size): L90×W30×H80cm
材质(Material): 橡胶木
形式(Packing): 拆装式(CKD)



① 六格通透高柜
TN-279
产品规格(Size): L90×W30×H80cm
材质(Material): 橡胶木
形式(Packing): 拆装式(CKD)



① 七格通透高柜
TN-280
产品规格(Size): L90×W30×H80cm
材质(Material): 橡胶木
形式(Packing): 拆装式(CKD)



① 七格有背板储物高柜
TN-293
产品规格(Size):
L90×W30×H80cm
材质(Material): 橡胶木
形式(Packing): 拆装式(CKD)



① 八格有背板储物高柜
TN-294
产品规格(Size):
L90×W30×H80cm
材质(Material): 橡胶木
形式(Packing): 拆装式(CKD)



① 左右格有背板储物高柜
TN-295
产品规格(Size):
L90×W30×H80cm
材质(Material): 橡胶木
形式(Packing): 拆装式(CKD)



① 四层有背板储物高柜(短)
TN-296
产品规格(Size):
L45×W30×H80cm
材质(Material): 橡胶木
形式(Packing): 拆装式(CKD)



① 八格通透高柜
TN-281
产品规格(Size): L90×W30×H80cm
材质(Material): 橡胶木
形式(Packing): 拆装式(CKD)



① 左右格通透高柜
TN-282
产品规格(Size): L90×W30×H80cm
材质(Material): 橡胶木
形式(Packing): 拆装式(CKD)



① 四层通透高柜(短)
TN-283
产品规格(Size): L45×W30×H80cm
材质(Material): 橡胶木
形式(Packing): 拆装式(CKD)



半圆转角矮柜
TN-297
产品规格(Size):
小班 L30×W30×H60cm
中大班 L30×W30×H70cm
材质(Material):橡胶木



内转角矮柜
TN-298
产品规格(Size):
小班 L30×W30×H60cm
中大班 L30×W30×H70cm
材质(Material):橡胶木



小弧形转角矮柜
TN-299
产品规格(Size):
小班 L45.6×W30×H60cm
中大班 L45.6×W30×H70cm
材质(Material):橡胶木



方形转角矮柜
TN-300
产品规格(Size):
小班 L60×W60×H60cm
中大班 L60×W60×H70cm
材质(Material):橡胶木



小弧形转角矮柜组合
TN-301
产品规格(Size):
小班 L60×W60×H60cm
中大班 L60×W60×H70cm
材质(Material):橡胶木



兔子椅
TN-311
产品规格(Size):
靠背 L26×H45cm
坐高 H24cm
材质(Material):橡胶木
形式(Packing):整装



橡木椅A
TN-312
产品规格(Size):
靠背 L33×W30×H49/53/57cm
坐高 H25/27/29cm
材质(Material):橡胶木
形式(Packing):整装



橡木椅B
TN-313
产品规格(Size):
靠背 L28×W30×H49/53/57cm
坐高 H25/27/29cm
材质(Material):橡胶木
形式(Packing):整装



弧形转角矮柜
TN-302
产品规格(Size):
小班 L60×W60×H60cm
中大班 L60×W60×H70cm
材质(Material):橡胶木
形式(Packing):拆装式(CKD)



方形转角矮柜带图案
TN-303
产品规格(Size):
小班 L60×W30×H60cm
中大班 L60×W30×H70cm
材质(Material):橡胶木
形式(Packing):拆装式(CKD)



弧形转角柜(中大班)
TN-304
产品规格(Size):
L60×W60×H80cm
材质(Material):橡胶木
形式(Packing):拆装式(CKD)



弧形转角高柜组合(中大班)
TN-305
产品规格(Size):
L60×W60×H80cm
材质(Material):橡胶木
形式(Packing):拆装式(CKD)



小熊椅子
TN-314
产品规格(Size):
L28×W28×H22cm
材质(Material):橡胶木
形式(Packing):整装



笑脸椅子
TN-315
产品规格(Size):坐高 H25/27/29cm
材质(Material):橡胶木
形式(Packing):整装



幼儿椅
TN-316
产品规格(Size):坐高 H18cm
材质(Material):橡胶木
形式(Packing):整装



半圆转角柜(中大班)
TN-306
产品规格(Size):
L30×W30×H80cm
材质(Material):橡胶木
形式(Packing):拆装式(CKD)



内转角高柜(中大班)
TN-307
产品规格(Size):
L30×W30×H80cm
材质(Material):橡胶木
形式(Packing):拆装式(CKD)



小弧形型转角高柜(中大班)
TN-308
产品规格(Size):
L45.6×W30×H80cm
材质(Material):橡胶木
形式(Packing):拆装式(CKD)



方形转角柜(中大班)
TN-309
产品规格(Size):
L60×W60×H80cm
材质(Material):橡胶木
形式(Packing):拆装式(CKD)



方形转角柜带图案(中大班)
TN-310
产品规格(Size):
L60×W60×H80cm
材质(Material):橡胶木
形式(Packing):拆装式(CKD)



椅子A
TN-317
产品规格(Size):
靠背 L34×W29×H25/27/29cm
材质(Material):橡胶木
形式(Packing):整装



椅子B
TN-318
产品规格(Size):
靠背 L34×W29×H25/27/29cm
材质(Material):橡胶木
形式(Packing):整装



椅子C
TN-319
产品规格(Size):
靠背 L34×W29×H25/27/29cm
材质(Material):橡胶木
形式(Packing):整装



椅子D
TN-320
产品规格(Size):
靠背 L34×W29×H25/27/29cm
材质(Material):橡胶木
形式(Packing):整装



① 六人桌
TN-321
产品规格(Size): L120×W60×H48/53/56cm
材质(Material): 橡胶木
形式(Packing): 拆装式(CKD)



① 六人桌组合
TN-322
产品规格(Size): L120×W60×H48/53/56cm
材质(Material): 橡胶木
形式(Packing): 拆装式(CKD)



① 圆桌
TN-323
产品规格(Size): φ80×H48/53/56cm
材质(Material): 橡胶木
形式(Packing): 拆装式(CKD)



① 小熊桌
TN-324
产品规格(Size): φ80×H43cm
材质(Material): 橡胶木
形式(Packing): 拆装式(CKD)



① 四人桌
TN-325
产品规格(Size): L60×W60×H48/53/56cm
材质(Material): 橡胶木
形式(Packing): 拆装式(CKD)



① 四人桌组合
TN-326
产品规格(Size): L60×W60×H48/53/56cm
材质(Material): 橡胶木
形式(Packing): 拆装式(CKD)



① 分餐桌
TN-327
产品规格(Size): L150×W85×H55cm
材质(Material): 橡胶木
形式(Packing): 拆装式(CKD)



① 分餐桌B
TN-328
产品规格(Size): L170×W85×H55cm
材质(Material): 橡胶木
形式(Packing): 拆装式(CKD)



① 细腿六人桌
TN-329
产品规格(Size): L120×W60×H48/53/56cm
材质(Material): 橡胶木
形式(Packing): 拆装式(CKD)



① 脚印桌
TN-330
产品规格(Size): L120×W60×H48/53/56cm
材质(Material): 橡胶木
形式(Packing): 拆装式(CKD)



① 教师办公桌椅
TN-331
产品规格(Size): L120×W60×H73cm
材质(Material): 橡胶木
形式(Packing): 拆装式(CKD)

松木单人床
TN-333
产品规格(Size): L140×W68×H53cm
材质(Material): 松木
形式(Packing): 拆装式(CKD)



松木叠床A
TN-336
产品规格(Size): L132×W66×H19cm
材质(Material): 松木
形式(Packing): 拆装式(CKD)



松木单人床B
TN-334
产品规格(Size): L140×W68×H50cm
材质(Material): 松木
形式(Packing): 拆装式(CKD)



松木叠床B
TN-337
产品规格(Size): L132×W66×H19cm
材质(Material): 松木
形式(Packing): 拆装式(CKD)

松木三层六人推拉床
TN-335
产品规格(Size):
四人L140×W120×H150cm
二人L140×W102×H20cm
材质(Material): 松木
形式(Packing): 拆装式(CKD)



松木三层推拉床
TN-338
产品规格(Size):
高L144×W144×H88.5cm
中L144×W131×H62cm
低L144×W120×H35cm
材质(Material): 松木
形式(Packing): 拆装式(CKD)

松木三层推拉床
TN-339
产品规格(Size):
高 L150×W66×H90cm
中 L140×W66×H65cm
低 L134×W66×H45cm
材质(Material): 松木
形式(Packing): 拆装式(CKD)



松木双层床B
TN-342
产品规格(Size): L140×W68×H126cm
材质(Material): 松木
形式(Packing): 拆装式(CKD)



松木三层推拉床B
TN-340
产品规格(Size):
高 L145×W61×H90cm
中 L133×W61×H60cm
低 L120×W61×H35cm
材质(Material): 松木
形式(Packing): 拆装式(CKD)



松木双层床C
TN-343
产品规格(Size): L147.5×W78×H128cm
材质(Material): 松木
形式(Packing): 拆装式(CKD)



松木双层床
TN-341
产品规格(Size): L140×W68×H126cm
材质(Material): 松木
形式(Packing): 拆装式(CKD)



松木双层床D
TN-344
产品规格(Size): L144.5×W68×H128cm
材质(Material): 松木
形式(Packing): 拆装式(CKD)

+86-18680577977

松木双层四人床
TN-0335
产品规格(Size): L140×W120×H150cm
材质(Material): 松木
形式(Packing): 拆装式(CKD)



松木双层四人床B
TN-0336
产品规格(Size): L147×W125×H125cm
材质(Material): 松木
形式(Packing): 拆装式(CKD)



松木双层四人床C
TN-0337
产品规格(Size): L147×W125×H125cm
材质(Material): 松木
形式(Packing): 拆装式(CKD)



松木四人推拉床
TN-0338
产品规格(Size):
高 L150×W66×H90cm
中 L144×W66×H68.5cm
低 L138×W66×H48.5cm
最低 L132×W66×H48.5cm
材质(Material): 松木
形式(Packing): 拆装式(CKD)



松木四人推拉床C
TN-0339
产品规格(Size):
高 L150×W61×H117cm
中 L145×W61×H89cm
低 L133×W61×H61.5cm
最低 L120×W61×H35cm
材质(Material): 松木
形式(Packing): 拆装式(CKD)

Kid's Bed
幼儿床



☉ 三层推拉床
TN-340
产品规格(Size):
高 L150×W66×H90cm
中 L140×W66×H65cm
低 L130×W66×H45cm
材质(Material): 橡胶木
形式(Packing): 拆装式(CKD)



☉ 橡胶木单人床
TN-343
产品规格(Size): L140×W68×H53cm
材质(Material): 橡胶木
形式(Packing): 拆装式(CKD)



☉ 双层四人床
TN-341
产品规格(Size): L140×W120×H150cm
材质(Material): 橡胶木
形式(Packing): 拆装式(CKD)



☉ 橡胶木熊头单人床
TN-344
产品规格(Size): L140×W63×H58cm
材质(Material): 橡胶木
形式(Packing): 拆装式(CKD)



☉ 四层推拉床
TN-342
产品规格(Size):
高 L150×W66×H90cm
中 L140×W66×H68.5cm
低 L138×W66×H48.5cm
最低 L132×W66×H48.5cm
材质(Material): 橡胶木
形式(Packing): 拆装式(CKD)

Kid's Bed 幼儿床



☉ 橡胶木叠床
TN-345
产品规格(Size): L140×W66×H18cm
材质(Material): 橡胶木
形式(Packing): 拆装式(CKD)



☛ 橡胶木二层熊头床
TN-346
产品规格(Size): L140×W63×H125cm
材质(Material): 橡胶木
形式(Packing): 拆装式(CKD)



☛ 橡胶木双层床A
TN-348
产品规格(Size): L140×W68×H126cm
材质(Material): 橡胶木
形式(Packing): 拆装式(CKD)

Kid's Bed
幼儿床



☛ 橡胶木三层六人推拉床
TN-347
产品规格(Size):
四人L140×W120×H150cm
二人L140×W102×H20cm
材质(Material): 橡胶木
形式(Packing): 拆装式(CKD)



☛ 橡胶木双层床B
TN-349
产品规格(Size): L140×W63×H135cm
材质(Material): 橡胶木
形式(Packing): 拆装式(CKD)



+86-1868-0517911





多彩实木多层板角色扮演区

多彩实木多层板美术区



❶ 贩卖台-绿色
TN-350
产品规格(Size): L84.2×W30×H145cm
材质(Material): 实木多层板
形式(Packing): 拆装式(CKD)



❷ 贩卖台
TN-351
产品规格(Size): L84.2×W30×H125cm
材质(Material): 实木多层板
形式(Packing): 拆装式(CKD)



❸ 灶台
TN-352
产品规格(Size): L80×W30×H58cm
材质(Material): 实木多层板
形式(Packing): 拆装式(CKD)



❹ 阶梯玩具柜
TN-356
产品规格(Size):
L40×W30×H40
L40×W30×H72
L40×W30×H103cm
材质(Material): 实木多层板
形式(Packing): 拆装式(CKD)



❺ 四格玩具柜(长)
TN-357
产品规格(Size): L100×W30×H60cm
材质(Material): 实木多层板
形式(Packing): 拆装式(CKD)



❻ 四格玩具柜(短)
TN-358
产品规格(Size): L70×W30×H60cm
材质(Material): 实木多层板
形式(Packing): 拆装式(CKD)



❽ 书柜
TN-353
产品规格(Size): L60×W30×H61cm
材质(Material): 实木多层板
形式(Packing): 拆装式(CKD)



❾ 转角柜
TN-354
产品规格(Size): L54×W30×H60cm
材质(Material): 实木多层板
形式(Packing): 拆装式(CKD)



❿ 五格玩具柜
TN-355
产品规格(Size): L100×W30×H60cm
L70×W30×H60cm
材质(Material): 实木多层板
形式(Packing): 拆装式(CKD)



⓫ 六格玩具柜
TN-359
产品规格(Size):
L100×W30×H60cm
材质(Material): 实木多层板
形式(Packing): 拆装式(CKD)



⓬ 透明画板
TN-360
产品规格(Size):
L84.2×W30×H138cm
材质(Material): 实木多层板
形式(Packing): 拆装式(CKD)



⓭ 门形B
TN-361
产品规格(Size):
L100×W34×H150cm
材质(Material): 实木多层板
形式(Packing): 拆装式(CKD)



多彩实木多层板阅读区



📖 图书柜
TN-362
产品规格(Size): L100×W30×H85cm
材质(Material): 实木多层板
形式(Packing): 拆装式(CKD)



🪑 单人沙发
TN-363
产品规格(Size): L39.5×W43×H41cm
座高22cm
材质(Material): 实木
形式(Packing): 拆装式(CKD)



🏰 门头A
TN-364
产品规格(Size): L90×W20×H158cm
材质(Material): 实木多层板
形式(Packing): 拆装式(CKD)

多彩实木多层板生活柜



👢 实木多层衣帽鞋柜(绿色)
TN-365
产品规格(Size): L120×W35×H120cm
材质(Material): 实木多层板
形式(Packing): 拆装式(CKD)



🥤 实木多层口杯柜(绿色)
TN-366
产品规格(Size): L80×W30×H100cm
材质(Material): 实木多层板
形式(Packing): 拆装式(CKD)



👕 实木多层衣帽柜(绿色)
TN-367
产品规格(Size): L120×W30×H120cm
材质(Material): 实木多层板
形式(Packing): 拆装式(CKD)



🎒 实木多层书包柜(绿色)
TN-368
产品规格(Size): L120×W30×H80cm
材质(Material): 实木多层板
形式(Packing): 拆装式(CKD)



🎒 实木多层书包柜(绿色)
TN-369
产品规格(Size): L120×W30×H120cm
材质(Material): 实木多层板
形式(Packing): 拆装式(CKD)



👢 鞋柜(绿色)
TN-370
产品规格(Size): L120×W30×H35cm
材质(Material): 实木多层板
形式(Packing): 拆装式(CKD)



🧺 毛巾架
TN-371
产品规格(Size): L100×W35×H90cm
材质(Material): 实木多层板
形式(Packing): 拆装式(CKD)



🥤 口杯架
TN-372
产品规格(Size): L70×W45×H80cm
材质(Material): 实木多层板
形式(Packing): 拆装式(CKD)



🧺 实木多层毛巾架
TN-373
产品规格(Size): L90×W40×H82.5cm
材质(Material): 实木多层板
形式(Packing): 拆装式(CKD)



多彩实木多层板系列

优点:

- 1、环保。多层实木板在加工工程中,由于木材的整体性,所以在加工中是能够很好的避免更多液体胶使用的。
- 2、结实耐用。多层实木板独特的加工步骤,让多层实木板变得更加的结实耐用。
- 3、防腐性强。精选木材经过烘干、去脂、养生几道工序以后切片而成,表面不应有腐朽、死节、虫孔、裂缝、夹皮等缺陷。

四种颜色可选:







多彩实木多层板角色扮演区



多彩实木多层板美术区



❶ 贩卖台-蓝色
TN-374
产品规格(Size): L84.2×W30×H145cm
材质(Material): 实木多层板
形式(Packing): 拆装式(CKD)



❷ 贩卖台
TN-375
产品规格(Size): L84.2×W30×H125cm
材质(Material): 实木多层板
形式(Packing): 拆装式(CKD)



❸ 灶台
TN-376
产品规格(Size): L80×W30×H58cm
材质(Material): 实木多层板
形式(Packing): 拆装式(CKD)



❹ 玩具柜
TN-380
产品规格(Size): L40×W30×H40cm 定价(Price): 1100¥
产品规格(Size): L40×W30×H72cm 定价(Price): 1650¥
产品规格(Size): L40×W30×H103cm 定价(Price): 2200¥
材质(Material): 实木多层板
形式(Packing): 拆装式(CKD)



❺ 四格玩具柜
TN-381
产品规格(Size): L100×W30×H60cm
材质(Material): 实木多层板
形式(Packing): 拆装式(CKD)



❻ 四格玩具柜(短)
TN-382
产品规格(Size): L70×W30×H60cm
材质(Material): 实木多层板
形式(Packing): 拆装式(CKD)



❶ 书柜
TN-377
产品规格(Size): L60×W30×H61cm
材质(Material): 实木多层板
形式(Packing): 拆装式(CKD)



❷ 转角柜
TN-378
产品规格(Size): L54×W30×H60cm
材质(Material): 实木多层板
形式(Packing): 拆装式(CKD)



❸ 五格玩具柜
TN-379
产品规格(Size): L100×W30×H60cm
L70×W30×H60cm
材质(Material): 实木多层板
形式(Packing): 拆装式(CKD)



❹ 六格玩具柜
TN-383
产品规格(Size): L100×W30×H60cm
材质(Material): 实木多层板
形式(Packing): 拆装式(CKD)



❶ 透明画板
TN-384
产品规格(Size): L84.2×W30×H138cm
材质(Material): 实木多层板
形式(Packing): 拆装式(CKD)



❶ 门形B
TN-385
产品规格(Size): L100×W34×H150cm
材质(Material): 实木多层板
形式(Packing): 拆装式(CKD)



多彩实木多层板阅读区



图书柜
TN-386
产品规格(Size): L100×W30×H85cm
材质(Material): 实木多层板
形式(Packing): 拆装式(CKD)



单人沙发
TN-387
产品规格(Size): L39.5×W43×H41cm
座高22cm
材质(Material): 实木
形式(Packing): 拆装式(CKD)



门头A
TN-388
产品规格(Size): L90×W20×H158cm
材质(Material): 实木多层板
形式(Packing): 拆装式(CKD)



实木多层衣帽鞋柜(蓝色)

产品规格(Size):
L120×W40H×H120cm
材质(Material): 实木多层板
形式(Packing): 拆装式(CKD)



实木多层口杯柜(蓝色)

产品规格(Size):
L80×W30H×H100cm
材质(Material): 实木多层板
形式(Packing): 拆装式(CKD)



实木多层衣帽柜(蓝色)

产品规格(Size):
L120×W30H×H120cm
材质(Material): 实木多层板
形式(Packing): 拆装式(CKD)



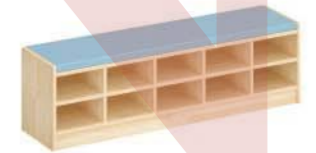
实木多层书包柜(蓝色)

TN-389
产品规格(Size): L120×W30H×H80cm
材质(Material): 实木多层板
形式(Packing): 拆装式(CKD)



实木多层书包柜(蓝色)

TN-390
产品规格(Size): L120×W30H×H120cm
材质(Material): 实木多层板
形式(Packing): 拆装式(CKD)



鞋柜(蓝色)

TN-391
产品规格(Size): L120×W30×H35cm
材质(Material): 实木多层板
形式(Packing): 拆装式(CKD)



毛巾架
TN-392
产品规格(Size): L100×W35×H90cm
材质(Material): 实木多层板
形式(Packing): 拆装式(CKD)



口杯架
TN-393
产品规格(Size): L70×W45×H80cm
材质(Material): 实木多层板
形式(Packing): 拆装式(CKD)



实木多层毛巾架
TN-394
产品规格(Size): L90×W40×H82.5cm
材质(Material): 实木多层板
形式(Packing): 拆装式(CKD)



多彩实木多层板系列

优点:

- 1、环保。多层实木板在加工工程中,由于木材的整体性,所以在加工中是能够很好的避免更多液体胶使用的。
- 2、结实耐用。多层实木板独特的加工步骤,让多层实木板变得更加的结实耐用。
- 3、防腐性强。精选木材经过烘干、去脂、养生几道工序以后切片而成,表面不应有腐朽、死节、虫孔、裂缝、夹皮等缺陷。

四种颜色可选:





07 多彩实木多层板系列 COLORFUL SOLID WOOD MULTILAYER BOARD SERIES

COLORFUL SOLID WOOD MULTILAYER BOARD SERIES - 多彩实木多层板系列



多彩实木多层板角色扮演区

多彩实木多层板美术区



贩卖台-桔色

TN-395

产品规格(Size): L84.2×W30×H145cm
材质(Material): 实木多层板
形式(Packing): 拆装式(CKD)



贩卖台

TN-396

产品规格(Size): L84.2×W30×H123cm
材质(Material): 实木多层板
形式(Packing): 拆装式(CKD)



灶台

TN-397

产品规格(Size): L80×W30×H58cm
材质(Material): 实木多层板
形式(Packing): 拆装式(CKD)



玩具柜

TN-401

产品规格(Size): L40×W30×H40cm 定价(Price): 1100¥
产品规格(Size): L40×W30×H72cm 定价(Price): 1650¥
产品规格(Size): L40×W30×H103cm 定价(Price): 2200¥
材质(Material): 实木多层板
形式(Packing): 拆装式(CKD)



四格玩具柜

TN-402

产品规格(Size): L100×W30×H60cm
材质(Material): 实木多层板
形式(Packing): 拆装式(CKD)
定价(Price): 3100¥



四格玩具柜(短)

TN-403

产品规格(Size): L70×W30×H60cm
材质(Material): 实木多层板
形式(Packing): 拆装式(CKD)
定价(Price): 2850¥



书柜

TN-398

产品规格(Size): L60×W30×H61cm
材质(Material): 实木多层板
形式(Packing): 拆装式(CKD)



转角柜

TN-399

产品规格(Size): L54×W30×H60cm
材质(Material): 实木多层板
形式(Packing): 拆装式(CKD)



五格玩具柜

TN-400

产品规格(Size): L100×W30×H60cm
L70×W30×H60cm
材质(Material): 实木多层板
形式(Packing): 拆装式(CKD)



六格玩具柜

TN-404

产品规格(Size): L100×W30×H60cm
材质(Material): 实木多层板
形式(Packing): 拆装式(CKD)



透明画板

TN-405

产品规格(Size): L84.2×W30×H138cm
材质(Material): 实木多层板
形式(Packing): 拆装式(CKD)



门形B

TN-406

产品规格(Size): L100×W34×H150cm
材质(Material): 实木多层板
形式(Packing): 拆装式(CKD)



多彩实木多层板阅读区



📖 图书柜
TN-407
产品规格(Size): L100×W30×H85cm
材质(Material): 实木多层板
形式(Packing): 拆装式(CKD)



🏠 门头A (桔色)
TN-408
产品规格(Size): L90×W20×H158cm
材质(Material): 实木多层板
形式(Packing): 拆装式(CKD)



🪑 单人沙发
TN-409
产品规格(Size): L39.5×W43×H41cm
座高22cm
材质(Material): 实木
形式(Packing): 拆装式(CKD)



👉 实木多层衣帽鞋柜(桔色)

产品规格(Size):
L120×W40H×H120cm
材质(Material): 实木多层板
形式(Packing): 拆装式(CKD)
定价(Price): 4950¥



👉 实木多层口杯柜(桔色)

产品规格(Size):
L80×W30H×H100cm
材质(Material): 实木多层板
形式(Packing): 拆装式(CKD)
定价(Price): 6700¥



👉 实木多层衣帽柜(桔色)

产品规格(Size):
L120×W30H×H120cm
材质(Material): 实木多层板
形式(Packing): 拆装式(CKD)
定价(Price): 6600¥



👉 实木多层书包柜(桔色)
TN-410
产品规格(Size): L120×W30H×H80cm
材质(Material): 实木多层板
形式(Packing): 拆装式(CKD)



👉 实木多层书包柜(桔色)
TN-411
产品规格(Size): L120×W30H×H120cm
材质(Material): 实木多层板
形式(Packing): 拆装式(CKD)



👉 鞋柜
TN-412
产品规格(Size): L120×W30×H35cm
材质(Material): 实木多层板
形式(Packing): 拆装式(CKD)



👉 毛巾架
TN-413
产品规格(Size): L100×W35×H90cm
材质(Material): 实木多层板
形式(Packing): 拆装式(CKD)



👉 口杯架
TN-414
产品规格(Size): L70×W45×H80cm
材质(Material): 实木多层板
形式(Packing): 拆装式(CKD)



👉 实木多层毛巾架
TN-415
产品规格(Size): L90×W40×H82.5cm
材质(Material): 实木多层板
形式(Packing): 拆装式(CKD)



多彩实木多层板角色扮演区



多彩实木多层板美术区



❶ 贩卖台-原木色
TN-416
产品规格(Size):
L84.2×W30×H145cm
材质(Material): 实木多层板
形式(Packing): 拆装式(CKD)



❷ 贩卖台
TN-417
产品规格(Size):
L84.2×W30×H125cm
材质(Material): 实木多层板
形式(Packing): 拆装式(CKD)



❸ 灶台
TN-418
产品规格(Size):
L80×W30×H58cm
材质(Material): 实木多层板
形式(Packing): 拆装式(CKD)



❹ 玩具柜
TN-422
产品规格(Size):L40×W30×H40cm 定价(Price):1100¥
产品规格(Size):L40×W30×H72cm 定价(Price):1650¥
产品规格(Size):L40×W30×H103cm 定价(Price):2200¥
材质(Material): 实木多层板



❺ 四格玩具柜(长)
TN-423
产品规格(Size):
L100×W30×H60cm
材质(Material): 实木多层板
形式(Packing): 拆装式(CKD)



❻ 四格玩具柜(短)
TN-424
产品规格(Size):
L70×W30×H60cm
材质(Material): 实木多层板
形式(Packing): 拆装式(CKD)



❶ 书柜
TN-419
产品规格(Size):
L60×W30×H61cm
材质(Material): 实木多层板
形式(Packing): 拆装式(CKD)



❷ 转角柜
TN-420
产品规格(Size):
L54×W30×H60cm
材质(Material): 实木多层板
形式(Packing): 拆装式(CKD)



❸ 五格玩具柜
TN-421
产品规格(Size):
L100×W30×H60cm
材质(Material): 实木多层板
形式(Packing): 拆装式(CKD)



❹ 六格玩具柜
TN-425
产品规格(Size):
L100×W30×H60cm
材质(Material): 实木多层板
形式(Packing): 拆装式(CKD)



❶ 透明画板
TN-426
产品规格(Size):
L84.2×W30×H138cm
材质(Material): 实木多层板
形式(Packing): 拆装式(CKD)



❷ 门形B
TN-427
产品规格(Size):
L100×W34×H150cm
材质(Material): 实木多层板
形式(Packing): 拆装式(CKD)



多彩实木多层板阅读区



图书柜
TN-428
产品规格(Size): L100×W30×H85cm
材质(Material): 实木多层板
形式(Packing): 拆装式(CKD)



单人沙发
TN-429
产品规格(Size): L39.5×W43×H41cm 座高22cm
材质(Material): 实木
形式(Packing): 拆装式(CKD)



门头A (木色)
TN-430
产品规格(Size): L90×W20×H158cm
材质(Material): 实木多层板
形式(Packing): 拆装式(CKD)



实木多层衣帽鞋柜(木色)
产品规格(Size): L120×W40H×H120cm
材质(Material): 实木多层板
形式(Packing): 拆装式(CKD)



实木多层口杯柜(木色)
产品规格(Size): L80×W30H×H100cm
材质(Material): 实木多层板
形式(Packing): 拆装式(CKD)



实木多层衣帽柜(木色)
产品规格(Size): L120×W30H×H120cm
材质(Material): 实木多层板
形式(Packing): 拆装式(CKD)



实木多层书包柜(木色)
TN-431
产品规格(Size): L120×W30H×H80cm
材质(Material): 实木多层板
形式(Packing): 拆装式(CKD)



实木多层书包柜(木色)
TN-432
产品规格(Size): L120×W30H×H120cm
材质(Material): 实木多层板
形式(Packing): 拆装式(CKD)



斗车
TN-433
产品规格(Size): L50×W40×H43cm
材质(Material): 实木多层板
形式(Packing): 拆装式(CKD)



三层柜(背板)
TN-434
产品规格(Size): L100×W30×H60cm
材质(Material): 实木多层板
形式(Packing): 拆装式(CKD)



三层玩具柜
TN-435
产品规格(Size): L100×W30×H60cm
材质(Material): 实木多层板
形式(Packing): 拆装式(CKD)



口杯架
TN-436
产品规格(Size): L70×W45×H80cm
材质(Material): 实木多层板
形式(Packing): 拆装式(CKD)



多彩实木多层板厨房



① 洗菜台
TN-437
产品规格(Size):
L40×W32×H55cm
材质(Material):实木多层板
形式(Packing):拆装式(CKD)



② 洗衣机
TN-438
产品规格(Size):
L40×W32×H55cm
材质(Material):实木多层板
形式(Packing):拆装式(CKD)



③ 灶台
TN-439
产品规格(Size):
L40×W32×H55cm
材质(Material):实木多层板
形式(Packing):拆装式(CKD)



④ 储物柜
TN-440
产品规格(Size):
L40×W32×H55cm
材质(Material):实木多层板
形式(Packing):拆装式(CKD)



⑤ 冰箱
TN-441
产品规格(Size):
L40×W32×H80cm
材质(Material):实木多层板
形式(Packing):拆装式(CKD)



⑥ 实木多层板沙发组合B

产品规格(Size):L60×W60×H43cm 座高22cm
材质(Material):实木多层板
形式(Packing):拆装式(CKD)
定价(Price):1850¥



⑦ 实木多层板沙发组合A

TN-442
产品规格(Size):L48×W44×H50cm
材质(Material):实木多层板
形式(Packing):拆装式(CKD)

⑧ 茶几

TN-443
产品规格(Size):L50×W30×H25cm
材质(Material):实木多层板
形式(Packing):拆装式(CKD)



双人沙发-粉色



双人沙发-灰色

⑨ 双人沙发

TN-444
产品规格(Size):L70×W43×H41cm 座高22cm
材质(Material):实木
形式(Packing):拆装式(CKD)

☞ 长方桌

BNX 6995
产品规格(Size): L120×W60×H48/53/56cm
材质(Material): 实木多层板
形式(Packing): 拆装式(CKD)



TN-449



TN-449-B



TN-449-C



☑ TN-450

卡通椅子C

产品规格(Size): 座高25/27/29cm
材质(Material): 实木多层板
形式(Packing): 拆装式(CKD)

卡通椅子C

产品规格(Size): 座高25/27/29cm
材质(Material): 实木多层板
形式(Packing): 拆装式(CKD)



☑ 正方桌

TN-445
产品规格(Size): L60×W60×H48/53/56cm
材质(Material): 实木多层板
形式(Packing): 拆装式(CKD)



☑ 小圆桌

TN-446
产品规格(Size): Φ80×H48/53/56cm
材质(Material): 实木多层板
形式(Packing): 拆装式(CKD)



TN-451



TN-451-B



TN-451-C



☑ TN-452

卡通椅子B

产品规格(Size): 座高25/27/29cm
材质(Material): 实木多层板
形式(Packing): 拆装式(CKD)

卡通椅子A

产品规格(Size): 座高25/27/29cm
材质(Material): 实木多层板
形式(Packing): 拆装式(CKD)



☑ 大嘴桌

TN-447
产品规格(Size): L90×W75×H48/53/56cm
材质(Material): 实木多层板
形式(Packing): 拆装式(CKD)



☑ 圆弧桌

TN-448
产品规格(Size): Φ90×H45/53/56cm
材质(Material): 实木多层板
形式(Packing): 拆装式(CKD)



☑ TN-453



☑ TN-453-B



☑ TN-453-C



☑ TN-453-D

卡通椅子D

产品规格(Size): 座高25/27/29cm
材质(Material): 实木多层板
形式(Packing): 拆装式(CKD)



愤怒的小鸟玩具柜



小猪佩奇组合柜



愤怒的小鸟玩具柜
TN-454
产品规格(Size):
L78×W31×H62cm
材质(Material): 实木多层板
形式(Packing): 拆装式(CKD)



愤怒的小鸟玩具柜
TN-455
产品规格(Size):
L78×W33×H104cm
材质(Material): 实木多层板
形式(Packing): 拆装式(CKD)



愤怒的小鸟玩具柜
TN-456
产品规格(Size):
L78×W33×H103cm
材质(Material): 实木多层板
形式(Packing): 拆装式(CKD)



愤怒的小鸟玩具柜
TN-457
产品规格(Size):
L78×W33×H103cm
材质(Material): 实木多层板
形式(Packing): 拆装式(CKD)



小猪佩奇组合柜-A
TN-462
产品规格(Size):
L78×W31.5×H71cm
材质(Material): 实木多层板
形式(Packing): 拆装式(CKD)



小猪佩奇组合柜-E
TN-463
产品规格(Size):
L78×W32×H110cm
材质(Material): 实木多层板
形式(Packing): 拆装式(CKD)



小猪佩奇组合柜-C
TN-464
产品规格(Size):
L78×W32×H110cm
材质(Material): 实木多层板
形式(Packing): 拆装式(CKD)



小猪佩奇组合柜-G
TN-465
产品规格(Size):
L78×W32×H110cm
材质(Material): 实木多层板
形式(Packing): 拆装式(CKD)



愤怒的小鸟玩具柜
TN-459
产品规格(Size): L35×W31×H130cm
材质(Material): 实木多层板
形式(Packing): 拆装式(CKD)



愤怒的小鸟玩具柜
TN-460
产品规格(Size): L78×W33×H138cm
材质(Material): 实木多层板
形式(Packing): 拆装式(CKD)



愤怒的小鸟玩具柜
TN-461
产品规格(Size): L78×W33×H121cm
材质(Material): 实木多层板
形式(Packing): 拆装式(CKD)



小猪佩奇组合柜-D
TN-466
产品规格(Size):
L35×W31.5×H145cm
材质(Material): 实木多层板
形式(Packing): 拆装式(CKD)



小猪佩奇组合柜-F
TN-467
产品规格(Size):
L78×W30×H121cm
材质(Material): 实木多层板
形式(Packing): 拆装式(CKD)



小猪佩奇组合柜-B
TN-468
产品规格(Size):
L78×W30×H121cm
材质(Material): 实木多层板
形式(Packing): 拆装式(CKD)



枫木纹多层区角组合



二层玩具柜
型号:
规格:L50×W30×H125cm



三层玩具柜
型号:TN-469
规格:L50×W30×H125cm



门型
型号:TN-470
规格:L100×W5×H150cm



木偶台
型号:TN-471
规格:L80×W30×H140cm



三层玩具柜
产品规格(Size):
L100×W30×H70cm
材质(Material):多层板
形式(Packing):拆装式(CKD)



三层玩具柜
TN-472
产品规格(Size):
L100×W30×H70cm
材质(Material):多层板
形式(Packing):拆装式(CKD)



阶梯柜
TN-473
产品规格(Size):
L40×W30×36cm
L40×W30×63cm
L40×W30×90cm
材质(Material):多层板
形式(Packing):拆装式(CKD)



转角柜
TN-474
产品规格(Size):
L30×W30×H70cm
材质(Material):多层板
形式(Packing):拆装式(CKD)



① 幼儿叠叠床

材质(Material):实木多层板
形式(Packing):拆装式(CKD)
产品规格(Size):
B:L138×W58×H18.5cm
A:L125×W58×H18.5cm



① 叠叠床

产品规格(Size):B:L139×W57×H25cm
A:L125×W57×H25cm
材质(Material):实木多层板
形式(Packing):拆装式(CKD)



② 四人推拉床

TN-475
产品规格(Size):L154×W62×H88cm
材质(Material):实木多层板
形式(Packing):拆装式(CKD)



② 三人推拉床

TN-476
产品规格(Size):L154×W62×H88cm
材质(Material):实木多层板
形式(Packing):拆装式(CKD)



① 双层床

TN-477
产品规格(Size):L140×W60×H120cm
材质(Material):实木多层板
形式(Packing):拆装式(CKD)



② 六人推拉床

TN-478
产品规格(Size):L150×W125×H165cm
材质(Material):实木多层板
形式(Packing):拆装式(CKD)